

# OPEN TOWER WILHELMS BURG

# 2.0

+

# STÜRMT DIE BURG

# 23.7.-9.8.

Erlebe

25 einzigartige Projekte  
im Kehlturnm!

Stadt Ulm

# ulm

ROOFTOPBAR

STREETFOOD

KONZERTE

KREATIVES GEWERBE

FAMILIENPROGRAMM

MANUFAKTUREN

WISSENSCHAFT

WORKSHOPS

[WWW.DIE-WILHELMSBURG.DE](http://WWW.DIE-WILHELMSBURG.DE)

kultur  
in ulm



sPrittwitz  
WILHELMSBURG ULM

# STÜRMT DIE BURG



# OPEN TOWER WILHELMS BURG 2.0

Sommer, Burg, Musik und Kultur – und das alles bereits zum neunten Mal. „Stürmt die Burg“ kehrt auch in diesem Sommer in gewohnter Form zurück und bietet an drei Wochenenden ein abwechslungsreiches Programm auf der Wilhelmsburg. Zahlreiche Konzerte im Innenhof für Groß und Klein, ein buntes Familien- und Kinderprogramm und jede Menge andere Gründe, den Sommer auf der Burg zu verbringen. Offiziell eröffnet wird das Festival am 23. Juli von Oberbürgermeister Martin Ansbacher. Der Eintritt ist wie immer frei.

Ein weiterer guter Grund für einen Besuch: Der **Open Tower** geht in die zweite Runde! Nach der überaus erfolgreichen Pionierphase im Jahr 2024 mit rund 12.000 Besucher\*innen starten wir dieses Jahr die zweite Testphase gemeinsam während „Stürmt die Burg“. Mit alt bekannten Turmnutzer\*innen und neuen kreativen Projekten. Der Open Tower endet dieses Jahr nicht mit „Stürmt die Burg“: Mit zusätzlichen Open Tower Veranstaltungen wird die Belegung des Kehlturns bis Ende des Jahres kontinuierlich weitergeführt. Die jeweiligen Termine finden sich im im grünen Kasten.

Der Kehlturn verwandelt sich zu einem Arbeitsort und Marktplatz einer kreativen und zukunftsorientierten Community mit offenen Türen. Durch die temporäre Ansiedlung einer bunten Mischung an

Manufakturen, Showrooms, Ausstellungsfläche, Werkstätten, Ateliers, Kommunikation, wissenschaftlichem und kreativem Austausch.

Lasst euch über den kreiselförmigen Aufgang durch den Turm bis hinauf zur Dachterrasse treiben und entdeckt in jedem Zimmer eine neue Überraschung. Mitmachen, Schauen, Verweilen und Erleben ist erwünscht! Oben im Turm angelangt befindet sich die höchste Rooftopbar Ulms, die neben leckeren Getränken sicherlich auch den besten Blick über Ulm bietet. Wo sonst könnte der Tag besser enden?

Alle Zimmer des Open Towers und die Rooftopbar sind während „Stürmt die Burg“ geöffnet. Einzelne Workshopzeiten oder abweichende Öffnungszeiten einzelner Zimmer entnehmen ihr bitte den folgenden Seiten.

Alle Infos zum Programm, dem gastronomischen Angebot und den Open Tower-Zimmern gibt es unter [www.die-wilhelmsburg.de](http://www.die-wilhelmsburg.de).

## HEFT-INHALT:

- Seite 4 Tabellarisches Gesamtprogramm
- Seite 18 Bühnenprogramm
- Seite 26 Mitmach- und Familienprogramm
- Seite 28 Open Tower 2.0
- Seite 43 Busfahrplan
- Seite 44 Impressum



### Öffnungszeiten:

Donnerstag: 17:00–23:00 Uhr  
Freitag + Samstag: 17:00–24:00 Uhr  
Sonntag: 14:00–21:00 Uhr

### Parksituation

An und in der Wilhelmsburg gibt es **keine Parkplätze!** Bitte nutzt den kostenlosen Shuttlebus, den regulären ÖPNV, das Rad oder eure Beine! :-)

### Wer noch nicht genug hat:

Der Open Tower 2026 geht in die Verlängerung!

An drei **Open Tower Sessions** am 11. September, 9. Oktober und 20. November, jeweils von 18:00 bis 22:30 Uhr, ist der Turm geöffnet.

Dazu gibt es zwei besondere Abende: den **Halloween Tower** am 31. Oktober von 16:00 bis 24:00 Uhr und den **Christmas Tower** vom 4. bis 6. Dezember jeweils von 15:00 bis 22:00 Uhr.

**OPEN TOWER  
WILHELMSBURG  
2.0**



= Besonders geeignet für Kinder und Familien



= Angebote im Rahmen von „Stürmt die Burg“

## ALLE TAGE

Do.–Sa. 17:00–  
22:00 Uhr, So.  
14:00–21:00 Uhr

**Westflügel | Interaktive Installation & Workshop**  
**T-SHIRT LAB DER INTERNATIONALEN MODEDESIGNERIN SILKE DEBLER**

Westflügel

Vom Alltagskleidungsstück zu neuen Perspektiven auf Mode, Nachhaltigkeit und Kreativität. Kunstinstallation, Hintergründe und Mitmachen rund ums T-Shirt. *Keine Anmeldung erforderlich, T-Shirt zum Selbstgestalten ab 10 €*

**Folgende Angebote sind alle zu den Öffnungszeiten von „Stürmt die Burg“ für euch da:**

**Open Tower | Partizipative Installation**  
**MORE AMORE**

Kehlturn  
Turmzimmer 9

Ein Faden, Eine Verbindung – More Amore: Eine partizipative Rauminstallation über die verbindende Kraft einer Beziehung.

**Open Tower | Open Studio**  
**ESSBARE KLANGSKULPTUREN – MIT JEESOO HONG**

Kehlturn  
Turmzimmer 10

Essbare Materialien werden zu kleinen Klangskulpturen geformt, die beim Kauen und Knirschen Töne erzeugen.

**Open Tower | Showroom**  
**HANNIBELLE SHOWROOM – AUSSTELLUNG UND KUNSTAUTOMAT**

Kehlturn  
Turmzimmer 11

Handgezeichnete Outdoor- und Naturmotive auf nachhaltiger Papeterie aus Graspapier, Textilien und andere Geschenkideen

**Open Tower | Eiscreme-Bar**  
**COOL ROOM – EISLOUNGE**

Kehlturn  
Turmzimmer 12

Die Cool Room Lounge lädt zu einer Pause bei leckerem Eis, chilligen Sounds und viel Spaß mit einem Fotopoint ein.

**Open Tower | interaktive Ausstellung**  
**PLASTIC PIXEL PLAYGROUND – ÖFFENER SHOWROOM UND ARBEITSRAUM**

Kehlturn  
Turmzimmer 15

Entwicklung von modularen Playblocks aus Recyclingkunststoff und interaktiven Medien, die spielerisch im Raum sichtbar und erlebbar werden.

**Open Tower | Showroom**  
**FIFTY-EIGHT MODE UND SPORT GMBH ULM**

Kehlturn  
Turmzimmer 16

Showroom Upcycling von Skate- und Snowboards. Aus Alt mach Neu!

**Open Tower | Audiovisuelle Installation**  
**FACE OF UNIVERSE**

Kehlturn  
Turmzimmer 17

Die Installation visualisiert den Zusammenfluss von kosmischer Energie, Natur und der menschlichen Existenz durch generative audiovisuelle Formen.

**Open Tower | Showroom**  
**CARDWITHHEART POP-UP STORE**

Kehlturn  
Turmzimmer 18

Kartenkunst und Siebdruck: Ein liebevoll geführtes Ulmer Label mit von Hand entworfenen und lokal gefertigten Produkten

**Open Tower | Showroom**  
**LOST PIECES – SHOWROOM FAHRENBACH**

Kehlturn  
Turmzimmer 20

FAHRENBACH erweckt elegantes Naturholz mit klassischen Mustern und grafischen Strukturen zum Leben.

**Open Tower | Science-Lab**  
**INTERAKTIVE PROTEIN-AUSSTELLUNG**

Kehlturn  
Turmzimmer 21

Prot:Space 2.0 bringt Wissenschaft aus dem Labor in den Kehlturn: Interaktive Protein-Ausstellung, Vorträge & Podcast.

**Open Tower | Open Studio**  
**SCHMUCKGESTALTUNG MIT NATURMATERIALIEN – AUSSTELLUNG MIT EINBLICKEN IN DIE WERKSTATT**

Kehlturn  
Turmzimmer 22

Schmuckgestaltung mit Holz und anderen Naturmaterialien – Brandmalerei und kreative Techniken

**Open Tower | Open Studio**  
**ART-LAB ULM: MUT ZUR KUNST**

Kehlturn  
Turmzimmer 23

Das Projekt bietet Interessierten die Möglichkeit, sich im offenen Atelier in Kunst zu probieren und zu experimentieren.  
*Anmeldung per Mail: [art.lab.ulm@web.de](mailto:art.lab.ulm@web.de)*

<p><b>Open Tower   Ausstellung</b>  <b>PARALLELWALD – IMMERSIVER ERLEBNISRAUM HEIMISCHER WÄLDER</b>  Ein anderer Wald öffnet sich: Entdecke Verborgenes und blicke durch die Augen seiner Bewohner.</p>	<p>Kehlturm  Turmzimmer 26</p>
<p><b>Open Tower   Open Studio</b>  <b>SPACES &amp; FACES MIT JANINA RÖHRICH</b>  Im offenen Atelier porträtieren sich die Teilnehmenden gegenseitig blind. Aus spontanen Linien entstehen kollektive Spuren der Begegnung. Die Zeichnungen bilden die Grundlage für eine textile Installation.  <i>Keine Anmeldung erforderlich, Teilnahmebeitrag 5 €</i></p>	<p>Kehlturm  Turmzimmer 27</p>
<p><b>Open Tower   Open Studio</b>  <b>PARTIZIPATIVES KALEIDOSKOP AUS RECYCELTEN KUNSTSTOFFFLASCHEN</b>  Das partizipative Kaleidoskop aus recyceltem Kunststoff verwandelt den Kehlturm in ständig veränderbares Licht und Farbe und lädt zum Mitmachen ein. Mit wechselndem Fokus an den verschiedenen Wochenenden.</p>	<p>Kehlturm  Turmzimmer 28</p>
<p><b>Open Tower   Immersive Installation</b>  <b>IMMERSIVE LICHTINSTALLATION ‚LIGHT THROUGH THE STONE‘</b>  Kunst von Rebelheart zwischen Dunkelheit und Licht: Die Besucher*innen bewegen sich durch Lichtinseln in einem Raum aus Stein, Schatten und Emotion und werden Teil eines leuchtenden, wachsenden Raumerlebnisses.</p>	<p>Kehlturm  Turmzimmer 29</p>
<p><b>Open Tower   Interaktive Ausstellung</b>  <b>SPIELERISCH DIE QUANTENWELT ENTDECKEN</b>  Was sind Quanten und was haben sie mit mir zu tun? Hier wird die Quantenwelt spielerisch entdeckt.</p>	<p>Kehlturm  Turmzimmer 30</p>
<p><b>Open Tower   Audiovisuelle Installation</b>  <b>CAMEL DARLING</b>  „Camel Darling“ verbindet Performance, Stimme und visuelle Elemente zu einer atmosphärischen Installation zwischen Körper, Klang und Landschaft.</p>	<p>Kehlturm  Turmzimmer 31</p>
<p><b>Open Tower   Open Studio</b>  <b>LGS 2030 – OPEN TOWER MEETS LANDESGARTENSCHAU</b>  Der Fotospot bietet den Besucher*innen die Möglichkeit sich auf die Landesgartenschau 2030 einzustimmen.</p>	<p>Kehlturmische vor  Turmzimmer 32</p>
<p><b>Open Tower   Open Studio</b>  <b>LÖWEN APOTHEKE</b>  Geschichte der Löwen-Apotheke und Einblicke in die Grundzüge der Homöopathie.</p>	<p>Kehlturm  Turmzimmer 32</p>
<p><b>Open Tower   Open Studio</b>  <b>TURMATELIER</b>  Malerei erleben, mitmachen und Teil einer kreativen Gemeinschaft werden</p>	<p>Kehlturm  Turmzimmer 33</p>
<p><b>Open Tower   Open Studio</b>  <b>UTOPIA MAPPING</b>  Der Denk- und Kulturraum ‚Utopia Mapping‘ denkt Arbeit, Gesundheit &amp; Kultur neu – Impulsformate, Diskurse und offene Beteiligungsstationen laden zum Nachdenken ein. <i>Informationen über: <a href="https://UtopiaMapping.eventbrite.com">https://UtopiaMapping.eventbrite.com</a></i></p>	<p>Kehlturm  Turmzimmer 34</p>
<p><b>Open Tower   Open Studio</b>  <b>OFFENER SALON VON KARMI.KAT</b>  karmi.kat bietet einen offenen Salon für Haarschnitt, Nachhaltigkeit, Wohlfühl und Austausch.</p>	<p>Kehlturm  Turmzimmer 37</p>
<p><b>Open Tower   Open Studio</b>  <b>BOTANICAL BAS-RELIEF MIT YU ART</b>  Kunst &amp; Natur verbunden in Gips. Ein Moment der Achtsamkeit für deine Seele</p>	<p>Kehlturm  Turmzimmer 38</p>
<p><b>Open Tower   Ausstellung</b>  <b>KUNST?</b>  Die Ausstellung stellt die Frage an die Kunst selbst: Betrachten, fragen, antworten und sich selbst als Kunstschaffende erleben.</p>	<p>Kehlturm  Turmzimmer 39</p>
<p><b>Open Tower   Open Studio</b>  <b>UNLOCK ULM 2050</b>  Gemeinsam Zukunftsszenarien von Ulm entschlüsseln und wünschenswerte Zukunftsbilder für Ulm 2050 entwickeln.</p>	<p>Kehlturm  Turmzimmer 40</p>

## DONNERSTAG, 23.07.2026

17:00–18:00 Uhr	<b>Open Tower   Interaktive Ausstellung</b> <b>PLASTIC PIXEL PLAYGROUND – ERÖFFNUNG</b> Showroom: Modulare Playblocks aus Recyclingkunststoff und interaktive Medien, werden spielerisch im Raum sichtbar und erlebbar.	Kehlturm Turmzimmer 15
17:00–20:00 Uhr	<b>Open Tower   Workshop</b> <b>3-TÄGIGER FACE OF UNIVERSE WORKSHOP BY TATSURU ARAI</b> Visuals & Creative Coding Experience combination mit AI/Max Jitter für alle, die sich für digitale Kunst interessieren. <i>Anmeldung und Informationen unter: <a href="https://www.eventbrite.de/creative-coding-workshop-mit-tatsuru-arai-open-tower-uhl-tickets-1990078146307?aff=oddtcreator">https://www.eventbrite.de/creative-coding-workshop-mit-tatsuru-arai-open-tower-uhl-tickets-1990078146307?aff=oddtcreator</a>, Max. 10 Teilnehmende, Teilnahmebeitrag 200€, erm. 150 €</i>	Kehlturm Turmzimmer 17
17:00–23:00 Uhr	<b>Open Tower   DJ-Set</b> <b>PIRIPI SUNSET OPENING AUF DER DACHTERRASSE</b> Sunset Opening mit DJ-Set. PIRIPI bietet auf der Dachterasse einen Treffpunkt für Begegnung, Atmosphäre und Tanz.	Dachterrasse
17:00–23:00 Uhr	<b>Open Tower   Workshop</b> <b>KREATIVTREFF IM TURMATELIER</b> Freies Zeichnen und Malen, Austausch und gemeinsames Arbeiten. <i>Materialpauschale: 5 €</i>	Kehlturm Turmzimmer 33
17:30–20:30 Uhr	<b>Open Tower   Open Studio</b> <b>SPACES &amp; FACES MIT JANINA RÖHRICH</b> Im offenen Atelier porträtieren sich die Teilnehmenden gegenseitig blind. Aus spontanen Linien entstehen kollektive Spuren der Begegnung. Die Zeichnungen bilden die Grundlage für eine textile Installation. <i>Keine Anmeldung erforderlich, Teilnahmebeitrag 5 €</i>	Kehlturm Turmzimmer 27
18:00–19:00 Uhr	<b>Open Tower   Showroom</b> <b>CARDWITHHEART – OPEN TOWER DOODLE-BOOTH</b> Die analoge Fotobox: Münze rein, ruhig sitzen bleiben und nach kurzer Zeit erhaltet ihr Euer handgezeichnetes Mini Burg-Portrait.	Kehlturm Turmzimmer 18
19:00–19:30 Uhr	<b>Begrüßung</b> <b>OFFIZIELLE ERÖFFNUNG</b> Eröffnung „Stürmt die Burg“ und „Open Tower“ durch OB Martin Ansbacher	 Bühne Innenhof
19:00–20:00 Uhr	<b>Open Tower   Workshop</b> <b>UTOPIA MAPPING IMPULSWORKSHOP: WEEKEND-OPENER</b> Ein offener Einstieg ins Wochenende: ankommen, begegnen, Gedanken teilen. Der Opener schafft Raum für Impulse und lockeren Austausch. <i>Anmeldung und Informationen über: <a href="https://UtopiaMapping.eventbrite.com">https://UtopiaMapping.eventbrite.com</a></i>	Kehlturm Turmzimmer 34
19:00–21:00 Uhr	<b>Open Tower   Workshop</b> <b>ESSBARE KLANGSKULPTUREN – ERÖFFNUNGS-SPECIAL: OFFENE TEILNAHME UND ERSTE KLANGPERFORMANCES</b> Essbare Materialien werden zu kleinen Klangskulpturen geformt, die beim Kauen und Knirschen Töne erzeugen.	Kehlturm Turmzimmer 10
19:45–21:45 Uhr	<b>Bühnenprogramm   Funk</b> <b>FATCAT</b> Funky, laut, emotional und absolut tanzbar – energetische Live-Show mit Disco-Vibes und starken Beats	Bühne Innenhof

## FREITAG, 24.07.2026

17:00 Uhr	<b>Open Tower   Ausstellung</b> <b>PARALLELWALD – ERÖFFNUNG MIT IMMERSIVER PROJEKTION</b> Ein anderer Wald öffnet sich: Entdecke Verborgenes und blicke durch die Augen seiner Bewohner.	Kehlturm Turmzimmer 26
17:00 Uhr	<b>Open Tower   Ausstellung</b> <b>COLOUR SPRIZZ – VERNISSAGE DER AUSSTELLUNG ‚KUNST?‘</b> Vernissage der Ausstellung ‚KUNST?‘ mit buntem Getränkeangebot und der Frage, die bleibt: Kunst? <i>Keine Anmeldung erforderlich.</i>	Kehlturm Turmzimmer 39
17:00–20:00 Uhr	<b>Open Tower   Workshop</b> <b>3-TÄGIGER FACE OF UNIVERSE WORKSHOP BY TATSURU ARAI</b> Erläuterung siehe Do., 23.07.26	Kehlturm Turmzimmer 17

17:00–20:00 Uhr	<b>Open Tower   Workshop</b> <b>ESSBARE KLANGSKULPTUREN – MIT JESOO HONG</b> Teilnehmende formen aus essbaren Materialien Klangskulpturen, die beim Kauen und Knirschen Töne erzeugen. <i>Anmeldung per Mail: <a href="mailto:ichgehelieberzufuss@gmail.com">ichgehelieberzufuss@gmail.com</a></i>	Kehlturn Turmzimmer 10
17:00–21:00 Uhr	<b>Open Tower   Open Studio</b> <b>KARMI.KAT – HAARSALON</b> Venus- und Haartag: Haarschnitt, Kunst, Upcycling und nachhaltige Alltagskultur – Wir nehmen uns Zeit zum Schneiden und Reden. <i>Termine für Haarschnitte (1 Std.) über: <a href="https://calendly.com/hellokasimil/karmi-kat-haarsalon">https://calendly.com/hellokasimil/karmi-kat-haarsalon</a> oder in Turmzimmer 37, Kosten für Haarschnitt auf Spendenbasis (Richtwert 30–60 €)</i>	Kehlturn Turmzimmer 37
17:30–19:30 Uhr	<b>Open Tower   Workshop</b> <b>CARDWITHHEART – ÖPEN SIEBDRUCK</b> Gestaltet Euer eigenes Burg-Shirt von Hand mit Siebdruck. <i>Keine Anmeldung erforderlich, ggf. Wartezeit, Materialkosten s. Aushang vor Ort</i>	Kehlturn Turmzimmer 18
17:30–20:30 Uhr	<b>Open Tower   Open Studio</b> <b>SPACES &amp; FACES MIT JANINA RÖHRICH</b> Erläuterung siehe Do., 23.07.26	Kehlturn Turmzimmer 27
18:00–18:30 Uhr	<b>Open Tower   Open Studio</b> <b>EINFÜHRUNG IN DIE KLASSISCHE HOMÖOPATHIE</b> mit Apothekerin Irene-Franziska Maurer	Kehlturn Turmzimmer 32
18:00–19:00 Uhr	<b>Open Tower   Interaktive Ausstellung</b> <b>PLASTIC PIXEL PLAYGROUND – ÖPEN STUDIO TALK</b> Idee, Ursprung und Ausblick des Projekt	Kehlturn Turmzimmer 15
18:00 Uhr	<b>Open Tower   Science-Lab</b> <b>PROT:SPACE 2.0 – LASST UNS ÜBER PROTEINE REDEN!</b> Vortrag „We've got to move it: Proteine im Muskel“ mit Prof. Dr. Daniel Bizjak und Lucas John (Universitätsklinikum Ulm). <i>Anmeldung per Mail: <a href="mailto:fabian.zech@protospace.com">fabian.zech@protospace.com</a></i>	Kehlturn Turmzimmer 21
18:00–19:30 Uhr	<b>Open Tower   Workshop</b> <b>HANNIBELLE SHOWROOM – DIY REISETAGEBUCH BASTELN</b> Tipps und Inspiration zur Gestaltung von individuellen Reisetagebüchern. Das Workbook eignet sich für erste Ideen und als Vorlage für zukünftige kreative Projekte. <i>Anmeldung in Turmzimmer 11 oder per Mail: <a href="mailto:hello@hannibelle.de">hello@hannibelle.de</a>, max. 6 Plätze, Materialkosten: 10 €</i>	Kehlturn Turmzimmer 11
18:00–20:00 Uhr	<b>Open Tower   Zukunftswerkstatt</b> <b>UNLOCK ULM 2050: ULMTOPIA</b> Gemeinsam Zukunftsszenarien von Ulm entschlüsseln und wünschenswerte Zukunftsbilder für Ulm 2050 entwickeln. <i>Anmeldung über: <a href="https://www.eventbrite.com/cc/unlock-ulm-2050-4833402">https://www.eventbrite.com/cc/unlock-ulm-2050-4833402</a> oder per Mail: <a href="mailto:hello@unlock2050.com">hello@unlock2050.com</a></i>	Kehlturn Turmzimmer 40
18:00–20:00 Uhr	<b>Open Tower   Workshop</b> <b>PERSPEKTIVISCHES ZEICHNEN &amp; STILLEBEN IM TURMATELIER</b> Malerei erleben, mitmachen und Teil einer kreativen Gemeinschaft werden. <i>Anmeldung per Mail: <a href="mailto:turmatelier_sdb@web.de">turmatelier_sdb@web.de</a>, max. 10 Plätze, Teilnahmebeitrag 15 €</i>	Kehlturn Turmzimmer 33
18:00–20:00 Uhr	<b>Open Tower   Workshop</b> <b>BOTANICAL BAS-RELIEF MIT YU ART</b> Kunst & Natur durch botanische Motive verbunden in Gips. Der Workshop bietet Raum für Entspannung, Achtsamkeit und stärkt die eigene Schöpferkraft. <i>Anmeldung per Mail: <a href="mailto:yuliakazler@gmail.com">yuliakazler@gmail.com</a> oder über Instagram: <a href="https://www.instagram.com/yu.art.pinnacle">@yu.art.pinnacle</a>, Teilnahmebeitrag 30 €</i>	Kehlturn Turmzimmer 38
18:30–19:00 Uhr	<b>Bühnenprogramm   Pop / Rap</b> <b>KUBA</b> Ausprobieren, Grenzen überschreiten und echte Gefühle hörbar machen – KUBA steht für Freiheit, Selbstentfaltung und den Mut, anders zu sein. featured by popbastion.ulm	Bühne Innenhof
19:00–20:00 Uhr	<b>Open Tower   Workshop</b> <b>UTOPIA MAPPING – GESUNDHEIT – ZWISCHEN SELBSTFÜRSORGE UND GESELLSCHAFT – WAS HEIßT GESUND SEIN HEUTE?</b> Der Impulsworkshop widmet sich der Kernfrage, wie wir Strukturen schaffen können, um ganzheitliche Gesundheit im Alltag zu fördern. <i>Anmeldung und Informationen über: <a href="https://UtopiaMapping.eventbrite.com">https://UtopiaMapping.eventbrite.com</a></i>	Kehlturn Turmzimmer 34

<b>19:30–20:30 Uhr</b>	<b>Bühnenprogramm   Hip-Hop / Rap</b> <b>PATIENCE RAP</b> Der Stuttgarter Künstler bringt den Spirit der frühen 2000er zurück: Soulige Samples, klatschende Beats und präziser, charismatischer Rap garantieren Gute Laune!	Bühne Innenhof
<b>20:30–22:30 Uhr</b>	<b>Open Tower   Workshop</b> <b>PERSPEKTIVISCHES ZEICHNEN &amp; STILLEBEN IM TURMATELIER</b> Malerei erleben, mitmachen und Teil einer kreativen Gemeinschaft werden. <i>Anmeldung per Mail: turmatelier_sdb@web.de, max. 10 Plätze, Teilnahmebeitrag 15 €</i>	Kehlturm Turmzimmer 33
<b>21:00–22:15 Uhr</b>	<b>Bühnenprogramm   Indie-Pop / Hip-Hop</b> <b>YUNUS</b> Von Istanbul nach Berlin, von Poetry Slam über Bratsche bis hin zu Indie-Pop und Hip Hop: Mit poetischen Texten, eingängigen Melodien und erstem Humor formt YUNUS sich sein eigenes Universum.	Bühne Innenhof

## SAMSTAG, 25.07.2026

<b>17:00–19:00 Uhr</b>	<b>Open Tower   Interaktive Ausstellung</b> <b>PLASTIC PIXEL PLAYGROUND – MODULARE PLAYBLOCKS ERKUNDEN</b> Playblocks im Showroom erkunden & anordnen: Entwicklung von modularen Playblocks aus Recyclingkunststoff und interaktiven Medien, die spielerisch im Raum sichtbar und erlebbar werden.	Kehlturm Turmzimmer 15
<b>17:00–19:00 Uhr</b>	<b>Open Tower   Workshop</b> <b>KARMIKAT – AUS DER NATUR</b> Wir stellen gemeinsam ein einfaches Naturpflegeprodukt her – aus allem, was Mutter Natur uns schenkt. <i>Anmeldung per Mail: hellokasimi@gmail.com, Teilnahmebeitrag auf Spendenbasis (Richtwert 15-30 €)</i>	Kehlturm Turmzimmer 37
<b>17:00–20:00 Uhr</b>	<b>Open Tower   Workshop</b> <b>3-TÄGIGER FACE OF UNIVERSE WORKSHOP BY TATSURU ARAI</b> Erläuterung siehe Do., 23.07.26	Kehlturm Turmzimmer 17
<b>17:00–20:00 Uhr</b>	<b>Open Tower   Workshop</b> <b>ESSBARE KLANGSKULPTUREN – MIT JESOO HONG</b> Erläuterung siehe Fr., 24.07.26	Kehlturm Turmzimmer 10
<b>17:30–19:30 Uhr</b>	<b>Open Tower   Workshop</b> <b>CARDWITHHEART – BEE CREATIVE</b> Wir zeichnen Gute Laune! Gestalte Karten mit fröhlichen Bienenmotiven – zum Verschenken oder Selbst-behalten. <i>Anmeldung per Mail: mail@cardwithheart.de oder in Turmzimmer 18, jedes Alter willkommen, max. 10 Plätze, Teilnahmebeitrag 10 €</i>	Kehlturm Turmzimmer 18
<b>17:30–20:30 Uhr</b>	<b>Open Tower   Open Studio</b> <b>SPACES &amp; FACES MIT JANINA RÖHRICH</b> Erläuterung siehe Do., 23.07.26	Kehlturm Turmzimmer 27
<b>18:00–18:30 Uhr</b>	<b>Open Tower   Open Studio</b> <b>EINFÜHRUNG IN DIE KLASSISCHE HOMÖOPATHIE</b> mit Apothekerin Irene-Franziska Maurer	Kehlturm Turmzimmer 32
<b>18:00–20:00 Uhr</b>	<b>Open Tower   Workshop</b> <b>BOTANICAL BAS-RELIEF MIT YU ART</b> Erläuterung siehe Fr., 24.07.26	Kehlturm Turmzimmer 38
<b>18:00–22:00 Uhr</b>	<b>Open Tower   Workshop</b> <b>LANDSCHAFTLICHES MALEN IM TURMATELIER</b> Malerei erleben, mitmachen und Teil einer kreativen Gemeinschaft werden. <i>Anmeldung per Mail: turmatelier_sdb@web.de, max. 10 Plätze, Teilnahmebeitrag 40 €</i>	Kehlturm Turmzimmer 33
<b>19:00–20:00 Uhr</b>	<b>Open Tower   Workshop</b> <b>PARALLELWALD – WALDERLEBNISSE</b> Geschichten und Erlebnisse rund um heimische Wälder und ihre Bewohner austauschen, neue Narrative entwickeln und mit gesammelten Bildern und Klängen erlebbar machen. <i>Anmeldung per Mail: eer@me.com</i>	Kehlturm Turmzimmer 26

19:00–20:00 Uhr	<b>Open Tower   Workshop</b> <b>UTOPIA MAPPING – ARBEIT IM WANDEL – ZWISCHEN SINNSUCHE UND LEISTUNGSDRUCK – WIE WOLLEN WIR HEUTE ARBEITEN?</b> Der Impulsworkshop widmet sich der Kernfrage, wie wir in Zukunft arbeiten wollen – und was wir dafür brauchen. <i>Anmeldung und Informationen über: <a href="https://UtopiaMapping.eventbrite.com">https://UtopiaMapping.eventbrite.com</a></i>	Kehlturm Turmzimmer 34
19:00–20:30 Uhr	<b>Open Tower   Workshop</b> <b>SCHMUCKGESTALTUNG MIT NATURMATERIALIEN</b> Schmuckgestaltung mit Naturmaterialien Teilnehmende gestalten eigene Schmuckstücke aus Holz und Naturmaterialien. <i>Anmeldung in Turmzimmer 22 oder per Mail: <a href="mailto:mandalaeearthshop@gmail.com">mandalaeearthshop@gmail.com</a>, max. 6 Plätze, Teilnahmebeitrag 10 €</i>	Kehlturm Turmzimmer 22
19:30–20:15 Uhr	<b>Bühnenprogramm   Alternative-Rap</b> <b>BEDBOIPAUL</b> Mit psychedelischem Rap, Indie-Pop und experimentellen Klängen spiegelt BedBoiPaul persönliche Krisenzeiten wider.	Bühne Innenhof
20:45–21:45 Uhr	<b>Bühnenprogramm   Cloud Rap / Trap</b> <b>LGOONY</b> Ungefiltert, persönlich und energiegeladen – LGoony gilt als eine prägende Stimme des deutschen Raps, die Trap, Hyperpop und emotionale Sounds miteinander verbindet.	Bühne Innenhof

## SONNTAG, 26.07.2026

14:00–17:00 Uhr	<b>Familienprogramm   Mitmachangebot</b> <b>MALEN WIE IN DER STEINZEIT</b> Mit dem Museum Ulm reisen wir zurück in die Zeit des Löwenmenschen! Inspiriert von uralten Maltechniken erschaffen wir uns einen Farbkasten wie vor vielen tausenden Jahren.	Innenhof	
14:00–17:00 Uhr	<b>Familienprogramm   Mitmachangebot</b> <b>DAS FEUERWEHRAUTO AUF DER BURG</b> Entdeckt das Feuerwehrauto! Die Jugendfeuerwehr öffnet die Türen des großen Leiterwagens und zeigt euch, was sie für einen Einsatz alles brauchen.	Innenhof	
14:00–17:00 Uhr	<b>Familienprogramm   Workshop</b> <b>NASSFILZEN FÜR KINDER</b> In kreativen Kurzworkshops der FBS Ulm entstehen Obst, Gemüse und Blüten aus Filz. Spielerisch fühlen, formen und gestalten, mit Spaß und Fantasie	Innenhof	
14:00–17:00 Uhr	<b>Familienprogramm   Musik</b> <b>STOMP</b> Stampfen, klatschen, trommeln – beim STOMP-Projekt erarbeiten Kinder mit echten Percussion-Instrumenten eine Performance. Ein Angebot der popbation.ulm. Für Kinder ab ca. 7 Jahren, Teilnahme kostenfrei.	Theaterräume	
14:00–17:00 Uhr	<b>Open Tower   Workshop</b> <b>ESSBARE KLANGSKULPTUREN – MIT JEESOO HONG</b> Erläuterung siehe Fr., 24.07.26	Kehlturm Turmzimmer 10	
14:00–20:00 Uhr	<b>Open Tower   Open Studio</b> <b>KARMI.KAT – TEESALON</b> Einfach stöbern, austauschen und gemeinsam ein Tässchen Tee trinken. Keine Agenda. Kein Programm. Einfach da sein. Tee gegen eine kleine Spende	Kehlturm Turmzimmer 37	
14:30–15:10 Uhr	<b>Familienprogramm   Musik</b> <b>ANDI UND DIE AFFENBANDE</b> Hier dürfen die Kinder mitsingen, mittanzen und mitspielen – und das sogar auf der Bühne.	Bühne Innenhof	
14:30–15:30 Uhr	<b>Open Tower   Showroom</b> <b>CARDWITHHEART – OPEN TOWER DOODLE-BOOTH</b> Erläuterung siehe Do., 23.07.26	Kehlturm Turmzimmer 18	
14:30–16:00 Uhr	<b>Familienprogramm   Mitmachangebot</b> <b>SEIFENBLASENSHOW FÜR KLEIN UND GROß</b> Mit viel Gefühl entstehen riesige, schillernde Blasen, die durch die Luft tanzen und für staunende Gesichter sorgen. Kinder können selbst aktiv werden und eigene große Seifenblasen entstehen lassen.	Innenhof	

15:00–16:00 Uhr	<b>Open Tower   Zukunftswerkstatt</b> <b>UNLOCK ULM 2050: JUNGES ULMTOPIA</b> Einführung in die Zukunft für Kinder: Hier werden Zukunftsbilder mit Methoden des Futures Literacy (Zukunftskompetenz nach UNESCO) gestaltet. <i>Anmeldung über: <a href="https://www.eventbrite.com/cc/unlock-ulm-2050-4833402">https://www.eventbrite.com/cc/unlock-ulm-2050-4833402</a> oder per Mail: <a href="mailto:hello@unlock2050.com">hello@unlock2050.com</a></i>	Kehlturm Turmzimmer 40
16:00–16:40 Uhr	<b>Familienprogramm   Musik</b> <b>ANDI UND DIE AFFENBANDE</b> Hier dürfen die Kinder mitsingen, mittanzen und mitspielen – und das sogar auf der Bühne.	Bühne Innenhof 
16:00–17:00 Uhr	<b>Open Tower   Workshop</b> <b>UTOPIA MAPPING – GEMEINSCHAFT/KULTUR – ZWISCHEN VERNETZUNG UND EINSAMKEIT – WIE WOLLEN WIR ZUSAMMENLEBEN?</b> Der Impulsworkshop widmet sich der Frage, wie wir in einer vernetzten, aber oft einsamen Gesellschaft echte Verbindungen schaffen können. <i>Anmeldung und Informationen über: <a href="https://UtopiaMapping.eventbrite.com">https://UtopiaMapping.eventbrite.com</a></i>	Kehlturm Turmzimmer 34
16:00–17:30 Uhr	<b>Open Tower   Workshop</b> <b>SCHMUCKGESTALTUNG MIT NATURMATERIALIEN</b> Erläuterung siehe Sa., 25.07.26	Kehlturm Turmzimmer 22
16:00–17:30 Uhr	<b>Open Tower   Interaktive Ausstellung</b> <b>PLASTIC PIXEL PLAYGROUND – WORK-IN-PROGRESS</b> Erläuterung siehe Do., 23.07.26	Kehlturm Turmzimmer 15
17:00–18:00 Uhr	<b>Open Tower   Workshop</b> <b>PARALLELWALD – MAGISCHER WALD</b> Fabelhafte Geschichten und Fantasien, Mythen und Märchen rund um Wälder und ihre Bewohner austauschen, weiter entwickeln und diese mit Bildern und Klängen bereichern. <i>Anmeldung per Mail: <a href="mailto:eer@me.com">eer@me.com</a></i>	Kehlturm Turmzimmer 26
17:00–20:00 Uhr	<b>Open Tower   Open Studio</b> <b>SPACES &amp; FACES MIT JANINA RÖHRICH</b> Erläuterung siehe Do., 23.07.26	Kehlturm Turmzimmer 27
17:30–18:30 Uhr	<b>Bühnenprogramm   Deutsch-Pop</b> <b>ANNIKA DIETMANN</b> Texte, die das Herz berühren, Gitarrenmusik und ehrliches Storytelling.	Bühne Innenhof
18:00–19:00 Uhr	<b>Open Tower   Showroom</b> <b>CARDWITHHEART – OPEN TOWER DOODLE-BOOTH</b> Erläuterung siehe Do., 23.07.26	Kehlturm Turmzimmer 18
18:00–19:00 Uhr	<b>Open Tower   Open Studio</b> <b>KUNST? – UNPAINTED PAINTINGS: VORHANDENES BEKOMMT EINE NEUE FRAGE</b> Die Ausstellung KUNST? stellt die Frage an die Kunst selbst: Betrachten, fragen, antworten und sich selbst als Kunstschaffende erleben. <i>Keine Anmeldung erforderlich</i>	Kehlturm Turmzimmer 39
18:00–20:00 Uhr	<b>Open Tower   Workshop</b> <b>BOTANICAL BAS-RELIEF MIT YU ART</b> Erläuterung siehe Fr., 24.07.26	Kehlturm Turmzimmer 38
19:00–20:00 Uhr	<b>Open Tower   Workshop</b> <b>HANNIBELLE SHOWROOM – DIY REISETAGEBUCH BASTELN</b> Erläuterung siehe Fr., 24.07.26	Kehlturm Turmzimmer 11
19:00–20:30 Uhr	<b>Bühnenprogramm   Indie-Folk</b> <b>SCOTT &amp; LILA</b> Intime, ehrliche Songs, die Herz und Fernweh wecken: Ein Akustik-Duo mit warmem Sound zwischen Indie-Folk, Blues und Jazz	Bühne Innenhof

## DONNERSTAG, 30.07.2026

17:00–18:30 Uhr	<b>Open Tower   Interaktive Ausstellung</b> <b>PLASTIC PIXEL PLAYGROUND – MATERIALERUNDUNG: RECYCLING, FORMEN, OBERFLÄCHEN</b> Erläuterung siehe Sa., 25.07.26	Kehlturm Turmzimmer 15
17:00–20:00 Uhr	<b>Open Tower   Workshop</b> <b>ESSBARE KLANGSKULPTUREN – MIT JEESOO HONG</b> Erläuterung siehe Fr., 24.07.26	Kehlturm Turmzimmer 10

17:00–23:00 Uhr	<b>Open Tower   Workshop</b> <b>KREATIVTREFF IM TURMATELIER</b> Erläuterung siehe Do., 23.07.26	Kehlturm Turmzimmer 33
17:30–19:30 Uhr	<b>Open Tower   Workshop</b> <b>CARDWITHHEART – OPEN SIEBDRUCK</b> Erläuterung siehe Fr., 24.07.26	Kehlturm Turmzimmer 18
17:30–20:30 Uhr	<b>Open Tower   Open Studio</b> <b>SPACES &amp; FACES MIT JANINA RÖHRICH</b> Erläuterung siehe Do., 23.07.26	Kehlturm Turmzimmer 27
19:00–20:00 Uhr	<b>Open Tower   Workshop</b> <b>PARALLELWALD – GREEN RHYTHM</b> Die Medienkünstlerin Yuting Xue stellt ihr Projekt ‚Green Rhythm‘ vor und lädt zur Interaktion mit Ihrer synthetischen Pflanze ein. <i>Anmeldung per Mail: eer@me.com, Workshop in englischer Sprache</i>	Kehlturm Turmzimmer 26
19:00–20:00 Uhr	<b>Open Tower   Workshop</b> <b>UTOPIA MAPPING – WEEKEND-OPENER</b> Erläuterung siehe Do., 23.07.26	Kehlturm Turmzimmer 34
19:00–21:00 Uhr	<b>Open Tower   Experience</b> <b>UNLOCK ULM 2050: VISINO – WINE-TASTING DER ZUKÜNFT</b> Wie schmeckt die Zukunft? Hier werden über ausgewählte Zukunftsweine konkrete Zukunftsszenarien für Ulm sinnlich erfahrbar. Auch alkoholfrei verfügbar. <i>Anmeldung über: <a href="https://www.eventbrite.com/cc/unlock-ulm-2050-4833402">https://www.eventbrite.com/cc/unlock-ulm-2050-4833402</a> oder per Mail: <a href="mailto:hello@unlock2050.com">hello@unlock2050.com</a></i>	Kehlturm Turmzimmer 40
19:30–20:30 Uhr	<b>Bühnenprogramm   Indie-Pop</b> <b>RAJA UND HERR SONNTAG</b> Ein Ulmer Duo: Zwischen deutschsprachigem Indie-Pop und verträumter Ehrlichkeit. featured by popbastion.ulm	Bühne Innenhof
21:00–22:00 Uhr	<b>Bühnenprogramm   Deutsch-Pop / Neue Deutsche Welle</b> <b>PAULINKO</b> Für Female Empowerment und gegen Konventionen: Neue Deutsche Welle trifft auf Elektro.	Bühne Innenhof

## FREITAG, 31.07.2026

17:00–20:00 Uhr	<b>Open Tower   Workshop</b> <b>ESSBARE KLANGSKULPTUREN – MIT JESOO HONG</b> Erläuterung siehe Fr., 24.07.26	Kehlturm Turmzimmer 10
17:00–21:00 Uhr	<b>Open Tower   Open Studio</b> <b>KARMI.KAT – HAARSALON</b> Erläuterung siehe Fr., 24.07.26	Kehlturm Turmzimmer 37
17:30–20:30 Uhr	<b>Open Tower   Open Studio</b> <b>SPACES &amp; FACES MIT JANINA RÖHRICH</b> Erläuterung siehe Do., 23.07.26	Kehlturm Turmzimmer 27
18:00 Uhr	<b>Open Tower   Science Lab</b> <b>PROT:SPACE 2.0 – LASST UNS ÜBER PROTEINE REDEN!</b> Protein Talk „Protein-Power aus der Tiefe: Die verborgenen Talente unseres Körperfetts.“ mit Prof. Pamela Fischer-Posovszky und Prof. Daniel Tews (Universitätsklinik Ulm). <i>Anmeldung per Mail: <a href="mailto:fabian.zech@protspace.com">fabian.zech@protspace.com</a></i>	Kehlturm Turmzimmer 21
18:00–18:30 Uhr	<b>Open Tower   Open Studio</b> <b>EINFÜHRUNG IN DIE KLASSISCHE HOMÖOPATHIE</b> mit Apothekerin Irene-Franziska Maurer	Kehlturm Turmzimmer 32
18:00–19:00 Uhr	<b>Open Tower   Showroom</b> <b>CARDWITHHEART – OPEN TOWER DOODLE-BOOTH</b> Erläuterung siehe Do., 23.07.26	Kehlturm Turmzimmer 18
18:00–19:30 Uhr	<b>Open Tower   Workshop</b> <b>HANNIBELLE SHOWROOM – DIY REISETAGEBUCH BASTELN</b> Erläuterung siehe Fr., 24.07.26	Kehlturm Turmzimmer 11
18:00–20:00 Uhr	<b>Open Tower   Workshop</b> <b>ARTZEICHNEN IM TURMATELIER</b> Malerei erleben, mitmachen und Teil einer kreativen Gemeinschaft werden. <i>Anmeldung per Mail: <a href="mailto:turmatelier_sdb@web.de">turmatelier_sdb@web.de</a>, max. 10 Plätze, Teilnahmebeitrag 20 €</i>	Kehlturm Turmzimmer 33

18:00–20:00 Uhr	<b>Open Tower   Zukunftswerkstatt</b> <b>UNLOCK ULM 2050: ULMTOPIA</b> Erläuterung siehe Fr., 24.07.26	Kehlturm Turmzimmer 40
18:00–20:00 Uhr	<b>Open Tower   Workshop</b> <b>BOTANICAL BAS-RELIEF MIT YU ART</b> Erläuterung siehe Fr., 24.07.26	Kehlturm Turmzimmer 38
19:00–20:00 Uhr	<b>Open Tower   Workshop</b> <b>PARALLELWALD – GREEN RHYTHM</b> Erläuterung siehe Do., 30.07.26	Kehlturm Turmzimmer 26
19:00–20:00 Uhr	<b>Open Tower   Workshop</b> <b>UTOPIA MAPPING – GESUNDHEIT – ZWISCHEN SELBSTFÜRSORGE UND GESELLSCHAFT – WAS HEIßT GESUND SEIN HEUTE?</b> Erläuterung siehe Fr., 24.07.26	Kehlturm Turmzimmer 34
19:00–20:30 Uhr	<b>Open Tower   Interaktive Ausstellung</b> <b>PLASTIC PIXEL PLAYGROUND – SPIELERISCHE ERLEBNISSE</b> Erläuterung siehe Sa., 25.07.26	Kehlturm Turmzimmer 15
19:00–22:30 Uhr	<b>Bühnenprogramm   Punk</b> <b>DER ULMER DREIER MIT MOLTRE &amp; MÖRIKE, PORNOPHON UND CHUNKS</b> Drei Ulmer Punkbands, ein Abend, kein Erbarmen: Rohe Energie, ehrliche Texte und ein starker Sound.	Bühne Innenhof
20:30–22:30 Uhr	<b>Open Tower   Workshop</b> <b>ARTZEICHNEN IM TURMATELIER</b> Malerei erleben, mitmachen und Teil einer kreativen Gemeinschaft werden. <i>Anmeldung per Mail: turmatelier_sdb@web.de, max. 10 Plätze, Teilnahmebeitrag 20 €</i>	Kehlturm Turmzimmer 33
<b>SAMSTAG 01.08.2026</b>		
17:00–19:00 Uhr	<b>Open Tower   Interaktive Ausstellung</b> <b>PLASTIC PIXEL PLAYGROUND – PLAYBLOCKS IM RAUM: NUTZUNG, KÖRPER, BEGEGNUNG</b> Erläuterung siehe Do., 23.07.26	Kehlturm Turmzimmer 15
17:00–19:00 Uhr	<b>Open Tower   Workshop</b> <b>KARMI.KAT – SHIBORI</b> Wir färben Naturmaterialien mit Pflanzenfarben und einfachen Techniken. Muster entstehen durch das, was wir zurückhalten und das, was wir loslassen – genau darin liegt etwas Heilsames. <i>Anmeldung per Mail: hellokasimi@gmail.com, Teilnahmebeitrag auf Spendenbasis (Richtwert 15–30 €)</i>	Kehlturm Turmzimmer 37
17:00–20:00 Uhr	<b>Open Tower   Workshop</b> <b>ESSBARE KLANGSKULPTUREN – MIT JESOO HONG</b> Erläuterung siehe Fr., 24.07.26	Kehlturm Turmzimmer 10
17:30–19:30 Uhr	<b>Open Tower   Workshop</b> <b>CARDWITHHEART – ULMER SPATZENSOMMER</b> Gestaltet einzigartige Sommerpostkarten mit niedlichen Spatzenmotiven, fröhlichen Farben und ganz viel Liebe. <i>Anmeldung per Mail: mail@cardwithheart.de oder in Turmzimmer 18, jedes Alter willkommen, max. 10 Plätze, Teilnahmebeitrag 10 €</i>	Kehlturm Turmzimmer 18
17:30–20:30 Uhr	<b>Open Tower   Open Studio</b> <b>SPACES &amp; FACES MIT JANINA RÖHRICH</b> Erläuterung siehe Do., 23.07.26	Kehlturm Turmzimmer 27
18:00–18:30 Uhr	<b>Open Tower   Open Studio</b> <b>EINFÜHRUNG IN DIE KLASSISCHE HOMÖOPATHIE</b> mit Apothekerin Irene-Franziska Maurer	Kehlturm Turmzimmer 32
18:00–20:00 Uhr	<b>Open Tower   Workshop</b> <b>BOTANICAL BAS-RELIEF MIT YU ART</b> Erläuterung siehe Fr., 24.07.26	Kehlturm Turmzimmer 38

18:00–22:00 Uhr	<b>Open Tower   Workshop</b> <b>VERSCHIEDENE MALTECHNIKEN LERNEN IM TURMATELIER</b> Malerei erleben, mitmachen und Teil einer kreativen Gemeinschaft werden <i>Anmeldung per Mail: turmatelier_sdb@web.de, max. 10 Plätze, Teilnahmebeitrag 40 €</i>	Kehlturm Turmzimmer 33
19:00–20:00 Uhr	<b>Open Tower   Workshop</b> <b>PARALLELWALD – WALDWELT</b> Laubwald, Nadelwald, Mischwald, Regenwald, Bambus-oder Eucalyptuswald – eine virtuelle Reise durch das grüne Dickicht verschiedener Regionen lädt zum Träumen ein. <i>Anmeldung per Mail: eer@me.com</i>	Kehlturm Turmzimmer 26
19:00–20:00 Uhr	<b>Open Tower   Performance</b> <b>KUNST? TEXT PERFORMANCE</b> Texte begleiten die Frage nach der Kunst. Hier wird die Frage an die Kunst selbst gestellt: Betrachten, fragen, antworten und sich selbst als Kunstschaffende erleben. <i>Keine Anmeldung erforderlich</i>	Kehlturm Turmzimmer 39
19:00–20:00 Uhr	<b>Open Tower   Workshop</b> <b>UTOPIA MAPPING – ARBEIT IM WANDEL – ZWISCHEN SINNSUCHE UND LEISTUNGSDRUCK – WIE WOLLEN WIR HEUTE ARBEITEN?</b> Erläuterung siehe Sa., 25.07.26	Kehlturm Turmzimmer 34
19:00–20:30 Uhr	<b>Open Tower   Workshop</b> <b>SCHMUCKGESTALTUNG MIT NATURMATERIALIEN</b> Erläuterung siehe Sa., 25.07.26	Kehlturm Turmzimmer 22
19:00–22:30 Uhr	<b>Bühnenprogramm   Deutsch-Pop / Indie</b> <b>DIE POPSCHORLE MIT MOTEL ERB, SHIMMER. UND SOFIKO</b> Deutschsprachige Musik zwischen Indie und Pop – Die Stimmen von morgen aus Ulm und der Region. featured by popbastion.ulm	Bühne Innenhof

## SONNTAG, 02.08.2026

14:00–17:00 Uhr	<b>Familienprogramm   Mitmachangebot</b> <b>MALEN WIE IN DER STEINZEIT</b> Mit dem Museum Ulm reisen wir zurück in die Zeit des Löwenmenschen! Inspiriert von uralten Maltechniken erschaffen wir uns einen Farbkasten wie vor vielen tausenden Jahren.	Innenhof	
14:00–17:00 Uhr	<b>Familienprogramm   Mitmachangebot</b> <b>LEGOPRINT MIT DER DRUCKWERKSTATT ULM</b> Setzen und Drucken mit ‚Legoprint‘. Hier könnt ihr Buchstaben und Bilder selber gestalten und mit einer kleinen Druckerpresse gleich auf Papier richtig drucken.	Theaterräume	
14:00–17:00 Uhr	<b>Familienprogramm   Mitmachangebot</b> <b>DAS FEUERWEHRAUTO AUF DER BURG</b> Entdeckt das Feuerwehrauto! Die Jugendfeuerwehr öffnet die Türen des großen Leiterwagens und zeigt euch, was sie für einen Einsatz alles brauchen.	Innenhof	
14:00–17:00 Uhr	<b>Familienprogramm   Mitmachangebot</b> <b>KONTIKIS HOLZWERKSTATT</b> Du willst bauen und konstruieren? Du liebst Tiere und magst Holz? In kontikis Holzwerkstatt auf der Burg kannst du ein phantasievolles Tier nur aus alten Dachlatten, Schnur und Holzdübeln zimmern.	Innenhof	
14:00–17:00 Uhr	<b>Open Tower   Workshop</b> <b>ESSBARE KLANGSKULPTUREN – MIT JESOO HONG</b> Erläuterung siehe Fr., 24.07.26	Kehlturm Turmzimmer 10	
14:00–20:00 Uhr	<b>Open Tower   Open Studio</b> <b>KARMI.KAT – TEESALON</b> Erläuterung siehe So., 26.07.26	Kehlturm Turmzimmer 37	
14:30–15:10 Uhr	<b>Familienprogramm   Musik</b> <b>EICHHORN UND LILA HUND</b> Mitsingen, Mitspielen, Mitmachen – ein Konzert für alle! Und das Ziel? Kinder stärken und Einzigartigkeit wecken.	Bühne Innenhof	
14:30–15:30 Uhr	<b>Open Tower   Showroom</b> <b>CARDWITHHEART – OPEN TOWER DOODLE-BOOTH</b> Erläuterung siehe Do., 23.07.26	Kehlturm Turmzimmer 18	

15:00–17:00 Uhr	<b>Open Tower   Workshop</b> <b>BOTANICAL BAS-RELIEF MIT YU ART</b> Erläuterung siehe Fr., 24.07.26	Kehlturm Turmzimmer 38
15:30–17:00 Uhr	<b>Open Tower   Interaktive Ausstellung</b> <b>PLASTIC PIXEL PLAYGROUND – SPIELERISCHER AUSTAUSCH</b> Erläuterung siehe Sa., 25.07.26	Kehlturm Turmzimmer 15
16:00–16:40 Uhr	<b>Familienprogramm   Musik</b> <b>EICHHORN UND LILA HUND</b> Mitsingen, Mitspielen, Mitmachen – ein Konzert für alle! Und das Ziel? Kinder stärken und Einzigartigkeit wecken.	Bühne Innenhof
16:00–17:00 Uhr	<b>Open Tower   Workshop</b> <b>UTOPIA MAPPING – GEMEINSCHAFT/KULTUR – ZWISCHEN VERNETZUNG UND EINSAMKEIT – WIE WOLLEN WIR ZUSAMMENLEBEN?</b> Erläuterung siehe So., 26.07.26	Kehlturm Turmzimmer 34
16:00–17:30 Uhr	<b>Open Tower   Workshop</b> <b>SCHMUCKGESTALTUNG MIT NATURMATERIALIEN</b> Erläuterung siehe Sa., 25.07.26	Kehlturm Turmzimmer 22
17:00–18:00 Uhr	<b>Open Tower   Workshop</b> <b>PARALLELWALD – MAGISCHER WALD</b> Erläuterung siehe So., 26.07.26	Kehlturm Turmzimmer 26
18:00–19:00 Uhr	<b>Open Tower   Showroom</b> <b>CARDWITHHEART – OPEN TOWER DOODLE-BOOTH</b> Erläuterung siehe Do., 23.07.26	Kehlturm Turmzimmer 18
17:00–20:00 Uhr	<b>Open Tower   Open Studio</b> <b>SPACES &amp; FACES MIT JANINA RÖHRICH</b> Erläuterung siehe Do., 23.07.26	Kehlturm Turmzimmer 27
18:00–20:00 Uhr	<b>Open Tower   Workshop</b> <b>BOTANICAL BAS-RELIEF MIT YU ART</b> Erläuterung siehe Fr., 24.07.26	Kehlturm Turmzimmer 38
18:30–20:00 Uhr	<b>Bühnenprogramm   Ska / Pop / Rock / Funk / Rock'n'Roll</b> <b>BRASSEDARTS</b> Ska, Rock, Soul und Bigband im wilden Mix – energiegeladene Sounds und überraschende Experimente	Bühne Innenhof
19:00–20:00 Uhr	<b>Open Tower   Workshop</b> <b>HANNIBELLE SHOWROOM – DIY REISETAGEBUCH BASTELN</b> Erläuterung siehe Fr., 24.07.26	Kehlturm Turmzimmer 11
<b>DONNERSTAG, 06.08.2026</b>		
17:00–18:00 Uhr	<b>Open Tower   Interaktive Ausstellung</b> <b>PLASTIC PIXEL PLAYGROUND – PROJEKTUPDATE</b> Erläuterung siehe Sa., 25.07.26	Kehlturm Turmzimmer 15
17:00–23:00 Uhr	<b>Open Tower   Workshop</b> <b>KREATIVTREFF IM TURMATELIER</b> Erläuterung siehe Do., 23.07.26	Kehlturm Turmzimmer 33
18:00–19:00 Uhr	<b>Open Tower   Showroom</b> <b>CARDWITHHEART – OPEN TOWER DOODLE-BOOTH</b> Erläuterung siehe Do., 23.07.26	Kehlturm Turmzimmer 18
17:30–20:30 Uhr	<b>Open Tower   Open Studio</b> <b>SPACES &amp; FACES MIT JANINA RÖHRICH</b> Erläuterung siehe Do., 23.07.26	Kehlturm Turmzimmer 27
19:00–20:00 Uhr	<b>Bühnenprogramm   Akustik-Pop</b> <b>EDUARD 3.0</b> Regionaler Akustik-Pop und echte Freundschaft: Ehrliche, deutschsprachige Songs liefern hier leise Momente und energiegeladene Hooks.	Bühne Innenhof
19:00–20:00 Uhr	<b>Open Tower   Workshop</b> <b>UTOPIA MAPPING – WEEKEND-OPENER</b> Erläuterung siehe Do., 23.07.26	Kehlturm Turmzimmer 34



20:30–22:00 Uhr	<b>Bühnenprogramm   Bastard-Pop</b> <b>RAINER VON VIELEN</b> Mitreißend und voller poetischer Gesellschaftskritik: Zen-Metal trifft auf Teufels-Pop.	Bühne Innenhof
-----------------	--	----------------

## FREITAG, 07.08.2026

17:00–19:00 Uhr	<b>Open Tower   Open Studio</b> <b>KUNST? – UNPAINTED PAINTINGS: GETRAGENES BEKOMMT EINE NEUE FRAGE</b> Die Ausstellung KUNST? stellt die Frage an die Kunst selbst: Betrachten, fragen, antworten und sich selbst als Kunstschaffende erleben. <i>Keine Anmeldung erforderlich</i>	Kehlturm Turmzimmer 39
17:00–21:00 Uhr	<b>Open Tower   Open Studio</b> <b>KARMI.KAT – HAARSALON</b> Erläuterung siehe Fr., 24.07.26	Kehlturm Turmzimmer 37
17:30–20:30 Uhr	<b>Open Tower   Open Studio</b> <b>SPACES &amp; FACES MIT JANINA RÖHRICH</b> Im Erläuterung siehe Do., 23.07.26	Kehlturm Turmzimmer 27
18:00 Uhr	<b>Open Tower   Science-Lab</b> <b>PROT:SPACE 2.0 – LASST UNS ÜBER PROTEINE REDEN!</b> Protein Talk „Humane endogene Retroviren: Lebende Fossilien in unserem Genom“ mit Prof. mit Prof. Daniel Sauter (Universitätsklinik Tübingen) <i>Anmeldung per Mail: fabian.zech@protospace.com</i>	Kehlturm Turmzimmer 21
18:00–19:30 Uhr	<b>Open Tower   Workshop</b> <b>HANNIBELLE SHOWROOM – DIY REISETAGEBUCH BASTELN</b> Erläuterung siehe Fr., 24.07.26	Kehlturm Turmzimmer 11
18:00–20:00 Uhr	<b>Open Tower   Workshop</b> <b>PORTRAIT- UND SELBSTPORTRAITZEICHNEN IM TURMATELIER</b> Malerei erleben, mitmachen und Teil einer kreativen Gemeinschaft werden. <i>Anmeldung per Mail: turmatelier_sdb@web.de, max. 10 Plätze, Teilnahmebeitrag 15 €</i>	Kehlturm Turmzimmer 33
18:00–20:00 Uhr	<b>Open Tower   Workshop</b> <b>BOTANICAL BAS-RELIEF MIT YU ART</b> Erläuterung siehe Fr., 24.07.26	Kehlturm Turmzimmer 38
19:00–20:00 Uhr	<b>Open Tower   Workshop</b> <b>PARALLELWALD – WALDWELT</b> Erläuterung siehe Sa., 01.08.26	Kehlturm Turmzimmer 26
19:00–20:00 Uhr	<b>Open Tower   Workshop</b> <b>UTOPIA MAPPING – GESUNDHEIT – ZWISCHEN SELBSTFÜRSORGE UND GESELLSCHAFT – WAS HEIßT GESUND SEIN HEUTE?</b> Erläuterung siehe Fr., 24.07.26	Kehlturm Turmzimmer 34
19:00–22:15 Uhr	<b>Bühnenprogramm   Pop / Rock / Folk</b> <b>SZENEWEBEN #9 MIT THE ECHOBAY, BRIGHT GLADE, KARL AND THE CORNER UND RAMPENBÜRO</b> Musik aus der Region: Die Musikinitiative Ulm (MiU) bietet heute lokalen Bands eine Bühne	Bühne Innenhof
19:30–21:00 Uhr	<b>Open Tower   Interaktive Ausstellung</b> <b>PLASTIC PIXEL PLAYGROUND – SPIELERISCHE ERLEBNISSE UND OPEN STUDIO</b> Erläuterung siehe Sa., 25.07.26	Kehlturm Turmzimmer 15
20:30–22:30 Uhr	<b>Open Tower   Workshop</b> <b>PORTRAIT- UND SELBSTPORTRAITZEICHNEN IM TURMATELIER</b> Malerei erleben, mitmachen und Teil einer kreativen Gemeinschaft werden <i>Anmeldung per Mail: turmatelier_sdb@web.de, max. 10 Plätze, Teilnahmebeitrag 15 €</i>	Kehlturm Turmzimmer 33

## SAMSTAG, 08.08.2026

17:00–19:00 Uhr	<b>Open Tower   Open Studio</b> <b>KUNST? – UNPAINTED PAINTINGS: GETRAGENES BEKOMMT EINE NEUE FRAGE</b> Die Ausstellung KUNST? stellt die Frage an die Kunst selbst: Betrachten, fragen, antworten und sich selbst als Kunstschaffende erleben. <i>Keine Anmeldung erforderlich</i>	Kehlturm Turmzimmer 39
-----------------	--	---------------------------

17:00–19:00 Uhr	<b>Open Tower   Interaktive Ausstellung</b> <b>PLASTIC PIXEL PLAYGROUND IN ACTION</b> Erläuterung siehe Sa., 25.07.26	Kehlturn Turmzimmer 15
17:00–19:00 Uhr	<b>Open Tower   Workshop</b> <b>KARMI.KAT – WITCHIES FOR PEACE</b> Wir gestalten eigenen Statement-Kopfschmuck, Mützen oder Caps – für Bad Hair Days und für den Frieden. <i>Anmeldung per Mail: hellokasimi@gmail.com, Teilnahmebeitrag auf Spendenbasis (Richtwert 15–45 €)</i>	Kehlturn Turmzimmer 37
17:00–20:00 Uhr	<b>Open Tower   Workshop</b> <b>ESSBARE KLANGSKULPTUREN – MIT JEESOO HONG</b> Erläuterung siehe Fr., 24.07.26	Kehlturn Turmzimmer 10
17:30–20:30 Uhr	<b>Open Tower   Open Studio</b> <b>SPACES &amp; FACES MIT JANINA RÖHRICH</b> Erläuterung siehe Do., 23.07.26	Kehlturn Turmzimmer 27
18:00–19:00 Uhr	<b>Open Tower   Showroom</b> <b>CARDWITHHEART – OPEN TOWER DOODLE-BOOTH</b> Erläuterung siehe Do., 23.07.26	Kehlturn Turmzimmer 18
18:00–20:00 Uhr	<b>Open Tower   Workshop</b> <b>BOTANICAL BAS-RELIEF MIT YU ART</b> Erläuterung siehe Fr., 24.07.26	Kehlturn Turmzimmer 38
18:00–22:00 Uhr	<b>Open Tower   Workshop</b> <b>FIGÜRLICHES MALEN IM TURMATELIER</b> Malerei erleben, mitmachen und Teil einer kreativen Gemeinschaft werden <i>Anmeldung per Mail: turmatelier_sdb@web.de, max. 10 Plätze, Teilnahmebeitrag 40 €</i>	Kehlturn Turmzimmer 33
19:00–20:00 Uhr	<b>Open Tower   Workshop</b> <b>PARALLELWALD – WALDERLEBNISSE</b> Erläuterung siehe Sa., 25.07.26	Kehlturn Turmzimmer 26
19:00–20:00 Uhr	<b>Open Tower   Workshop</b> <b>UTOPIA MAPPING – ARBEIT IM WANDEL – ZWISCHEN SINNSUCHE UND LEISTUNGSDRUCK – WIE WOLLEN WIR HEUTE ARBEITEN?</b> Erläuterung siehe Sa., 25.07.26	Kehlturn Turmzimmer 34
19:00–20:30 Uhr	<b>Open Tower   Workshop</b> <b>SCHMUCKGESTALTUNG MIT NATURMATERIALIEN</b> Erläuterung siehe Sa., 25.07.26	Kehlturn Turmzimmer 22
19:30–20:30 Uhr	<b>Bühnenprogramm   Rap</b> <b>UNKL SIGMAN</b> Knallige, melodiereiche Boom Bap Beats, klassischer Rap und eine Prise Selbstironie – Unkl Sigman erweckt seine Stadt zum Leben.	Bühne Innenhof
21:00–22:30 Uhr	<b>Bühnenprogramm   Rap</b> <b>CHABEZO</b> Themen von der Welt um uns herum, über Privilegien bis hin zu Selbstzweifeln. Wo Widerspruch zu Musik mit Tiefgang wird.	Bühne Innenhof

## SONNTAG 09.08.2026

14:00–17:00 Uhr	<b>Familienprogramm   Mitmachangebot</b> <b>MALEN WIE IN DER STEINZEIT</b> Mit dem Museum Ulm reisen wir zurück in die Zeit des Löwenmenschen! Inspiriert von uralten Maltechniken erschaffen wir uns einen Farbkasten wie vor vielen tausenden Jahren.	Innenhof	
14:00–17:00 Uhr	<b>Familienprogramm   Mitmachangebot</b> <b>KONTIKIS HOLZWERKSTATT</b> Du willst bauen und konstruieren? Du liebst Tiere und magst Holz? In kontikis Holzwerkstatt auf der Burg kannst du ein phantasievolles Tier nur aus alten Dachlatten, Schnur und Holzdübeln zimmern.	Innenhof	
14:00–17:00 Uhr	<b>Familienprogramm   Mitmachangebot</b> <b>LEGOPRINT MIT DER DRUCKWERKSTATT ULM</b> Setzen und Drucken mit ‚Legoprint‘. Hier könnt ihr Buchstaben und Bilder selber gestalten und mit einer kleinen Druckerpresse gleich auf Papier richtig drucken.	Theaterräume	

14:00–17:00 Uhr	<b>Open Tower   Workshop</b> <b>ESSBARE KLANGSKULPTUREN – MIT JESOO HONG</b> Erläuterung siehe Fr., 24.07.26	Kehlturm Turmzimmer 10
14:00–20:00 Uhr	<b>Open Tower   Open Studio</b> <b>KARMI.KAT – TEESALON</b> Erläuterung siehe So., 26.07.26	Kehlturm Turmzimmer 37
14:30–15:10 Uhr	<b>Familienprogramm   Musik</b> <b>JONNY KARACHO</b> Punkrock für Kids! Hier dürfen die Kinder mitsingen, mittanzen und mitspielen.	Bühne Innenhof 
15:00–17:00 Uhr	<b>Open Tower   Workshop</b> <b>BOTANICAL BAS-RELIEF MIT YU ART</b> Erläuterung siehe Fr., 24.07.26	Kehlturm Turmzimmer 38
16:00–16:40 Uhr	<b>Familienprogramm   Musik</b> <b>JONNY KARACHO</b> Punkrock für Kids! Hier dürfen die Kinder mitsingen, mittanzen und mitspielen.	Bühne Innenhof 
16:00–17:00 Uhr	<b>Open Tower   Präsentation</b> <b>UNLOCK ULM 2050 – UNLOCKED: ULM 2050</b> Ulm 2050 wurde während der Dauer des Open Towers entschlüsselt. Nun werden die Ergebnisse und Erkenntnisse von UNLOCK ULM 2050 präsentiert.	Kehlturm Turmzimmer 40
16:00–17:00 Uhr	<b>Open Tower   Workshop</b> <b>UTOPIA MAPPING – GEMEINSCHAFT/KULTUR – ZWISCHEN VERNETZUNG UND EINSAMKEIT – WIE WOLLEN WIR ZUSAMMENLEBEN?</b> Erläuterung siehe So., 26.07.26	Kehlturm Turmzimmer 34
16:00–17:30 Uhr	<b>Open Tower   Interaktive Ausstellung</b> <b>PLASTIC PIXEL PLAYGROUND – SPIELERISCHER AUSTAUSCH UND BEGEGNUNG</b> Erläuterung siehe Sa., 25.07.26	Kehlturm Turmzimmer 15
16:00–17:30 Uhr	<b>Open Tower   Workshop</b> <b>SCHMUCKGESTALTUNG MIT NATURMATERIALIEN</b> Erläuterung siehe Sa., 25.07.26	Kehlturm Turmzimmer 22
16:00–21:00 Uhr	<b>Open Tower   DJ-Set</b> <b>PIRIPI SUNSET CLOSING AUF DER DACHTERRASSE</b> Sunset Closing mit DJ-Set. PIRIPI bietet auf der Dachterasse einen Treffpunkt für Begegnung, Atmosphäre und Tanz.	Dachterrasse
17:00–18:00 Uhr	<b>Open Tower   Workshop</b> <b>PARALLELWALD – MAGISCHER WALD</b> Erläuterung siehe So., 26.07.26	Kehlturm Turmzimmer 26
17:00–20:00 Uhr	<b>Open Tower   Open Studio</b> <b>SPACES &amp; FACES MIT JANINA RÖHRICH</b> Erläuterung siehe Do., 23.07.26	Kehlturm Turmzimmer 27
17:30–18:30 Uhr	<b>Bühnenprogramm   Afro-Latin-Weltmusik</b> <b>SILVIA LIBERTO</b> Pulsierendes Gitarrenspiel trifft auf Percussion und ausdrucksstarken Gesang in mehreren Sprachen: Musik wird zur universellen Sprache.	Bühne Innenhof
19:00–19:45 Uhr	<b>Bühnenprogramm   Afro-Pop / Afro-Soul</b> <b>ISIMBI DEE</b> Moderne Afrobeats treffen hier auf traditionelle Klänge – In ihrem Storytelling behandelt die Ruanderin aktuelle gesellschaftliche Themen.	Bühne Innenhof
19:00–20:00 Uhr	<b>Open Tower   Workshop</b> <b>HANNIBELLE SHOWROOM – DIY REISETAGEBUCH BASTELN</b> Erläuterung siehe Fr., 24.07.26	Kehlturm Turmzimmer 11

# STÜRMT DIE BÜHNENPROGRAMM BURG



KUBA | 24.07.

© Insa: m.a.L. musermann

FREITAG

24.07.

## KUBA

KUBA steht für Freiheit, Selbstentfaltung und den Mut, anders zu sein. Seine Musik folgt keinen festen Regeln und keinem Genre. Sie entsteht aus dem Wunsch, sich auszuprobieren, Grenzen zu überschreiten und echte Gefühle hörbar zu machen. Dabei geht es nicht um Perfektion, sondern ums Erleben und die Freiheit, einfach man selbst zu sein. Es erwarten euch nostalgische Melodien, klassischer Rap neu interpretiert und jede Menge frischer KUBA-Sound.

featured by popbastion.ulm

Fr., 24.07.2026 | 18:30–19:00 Uhr, Pop / Rap

DONNERSTAG

23.07.



© Felix Groteloh

FATCAT | 23.07.

## FATCAT

FATCAT kommen auf ihrer FOREVER-Tour in Ulm vorbei, mit einer Show, die weniger Konzert und mehr Vollgas-Experience ist: funky, laut, emotional und absolut tanzbar. Nächte, die brennen und Musik, die man noch Wochen später spürt. Dicker Groove, Disco-Vibes, fette Bläusersätze und Beats, die keinen stillstehen lassen. Und natürlich: Kenyatta Joyners Stimme – warm, kraftvoll, unverwechselbar. Das ist keine Show wie jede andere. Das ist eine Feier! A night for you, for us, forever!

Do., 23.07.2026 | 19:45–21:45 Uhr, Funk

## PATIENCE RAP

Soulige Samples, klatschende Beats und präziser, charismatischer Rap: PatienceRap bringt den Spirit der frühen 2000er zurück. Der Stuttgarter verbindet autobiografische Texte und Conscious Rap mit spaßigem Boom-Bap und Representern, die jede Crowd zum Tanzen bringen. Nostalgisch, ehrlich und mit Gute-Laune-Garantie. 2026 erscheint sein neues Album, das er mit DJ und Live-Drummer energiegeladen auf die Bühne bringt.

Fr., 24.07.2026 |  
19:30–20:30 Uhr,  
Rap



© René Weber

PATIENCE RAP | 24.07.



© Nhh Tran

## YUNUS

Geboren in Istanbul, aufgewachsen im Berliner und Münchner Speckgürtel, zwischen Battle-Rap und Poetry Slam, plötzlich Bratsche in Hannover studiert – und schließlich in Berlin gelandet, um Indie-Pop zu machen: YUNUS liebt Umwege. Mit poetischen Texten, einem Ohr für eingängige Melodien und einem Humor, der immer ein bisschen zu ernst ist, um nur witzig zu sein, formt er sich sein eigenes Universum. Über 200 Shows und Shoutouts u.a. von Felix Lobrecht zeigen: Umwege zahlen sich aus. Seine neue EP bringt Schmerz, politische Wut und zarte Liebe in Einklang.

**Fr., 24.07.2026 | 21:00–22:15 Uhr,**  
Indie-Pop / Hip-Hop

## SAMSTAG

# 25.07.

## BEDBOIPAUL

Psychedelischer Rap, Indie-Pop und experimentelle Klänge: Mit seinem Projekt „Vagabundo“ schafft BedBoiPaul aus Ulm Musik, die aus einer persönlichen Krise heraus entstanden ist und die genau das hörbar macht. Seine Texte kreisen um Themen wie Scheitern, Depression und das Gefühl, nicht dazuzugehören. Dahinter steht ein klarer Glaube: Kunst muss geteilt werden, um wirken zu können. Ein Abend für alle, die Musik nicht nur hören, sondern auch spüren wollen.

featured by  
popbastion.ulm  
**Sa., 25.07.2026 |**  
19:30–20:15 Uhr,  
Alternative-Rap

**BEDBOIPAUL | 25.07.**



© BedBoiPaul

## LGOONY

Über 60 Millionen Streams auf Spotify, Hits wie „Sosa“ und „Nein“ und ein Sound, der sich konsequent neu erfindet: LGoony gehört zu den prägenden Stimmen des deutschen Rap. Seine Show verbindet TurnUp-Classics aus dem Goonyverse mit den intimen, emotionalen Momenten seines Albums „Sad Sad Story“. Dazu: neue Songs, die zeigen, wie er sich zwischen Trap und Hyperpop weiterentwickelt. Ungefiltert, persönlich und mit einer Energie, die live noch mal eine andere Dimension bekommt.

**Sa., 25.07.2026 |**  
20:45–21:45 Uhr,  
Cloud Rap / Trap

**LGOONY | 25.07.**



© Nannika Yamura

## SONNTAG

# 26.07.

## ANDI UND DIE AFFENBANDE

Hier bleiben die Kinder nicht nur Zuhörer: Sie dürfen mitsingen, mittanzen und mitspielen und das sogar auf der Bühne. Der Sound ist fetzig, die Texte phantasievoll und frech – da rocken selbst die Eltern mit. Ob Gespenster im Kinderzimmer, Wackelzähne oder die Burg am Strand – die Affenbande trifft mit ihren Texten und Melodien das, was Kinder und Eltern bewegt. Denn „Andi und die Affenbande“ kennen das Leben, das sich um Opas, Rummelplätze und um das Lieblingseis dreht.

**So., 26.07.2026 | 14:30 und 16:00 Uhr**



**ANDI UND DIE AFFENBANDE | 26.07.**

© Michael Fessli



© Janine Gruber

**ANNIKA DIETMANN | 26.07.**

### ANNIKA DIETMANN

Lieder wie offene Briefe: Annika Dietmann schreibt über Phasen des Lebens, die wir alle kennen. Mit ihrer Gitarre und ihrer eigenen Stimme verbindet sie ehrliche Texte mit einer nahbaren Präsenz. Die Gewinnerin des Förderpreises „Junge Ulmer Kunst 2025“ in der Sparte „Pop“ lädt in ihren Konzerten zum gemeinsamen Innehalten ein, getragen von reduzierten Klängen und der Kraft lebendiger Geschichten.

**So., 26.07.2026 | 17:30–18:30 Uhr, Deutsch-Pop**

### SCOTT & LILA

SCOTT & LILA sind ein Akustik-Duo aus Chicago und Paris, das heute in Berlin lebt. Mit harmonischem Gesang, Gitarre und Ukulele verbinden sie Indie-Folk, Blues und Jazz zu einem warmen, modernen Sound, der direkt ins Herz trifft. Kennengelernt haben sich die beiden 2019 bei einem spontanen Straßenmusik-Moment in Berlin, aus dem eine internationale musikalische Reise entstand. Seitdem tourten sie durch Europa, die USA, Asien und Südkorea. Ihre Musik begeistert live ebenso wie online, wo ihre authentischen Straßenperformances ein großes Publikum erreicht haben.

**So., 26.07.2026 |  
19:00–20:30 Uhr,  
Indie-Folk**



**SCOTT & LILA | 26.07.**

**DONNERSTAG**

**30.07.**

### RAJA & HERR SONNTAG

Raja & Herr Sonntag aus Ulm bewegen sich zwischen deutschsprachigem Indiepop und verträumter Ehrlichkeit. Ihre Songs erzählen vom Zögern und Zweifeln, vom Mut, sich zu zeigen, und von dem, was oft unausgesprochen bleibt.

Live bringen sie diese Mischung aus Intimität und Klarheit auf die Bühne – zwischen Augenzwinkern und Ernst entsteht ein Sound, der berührt und in Erinnerung bleibt.

featured by  
popbastion.ulm

**Do., 30.07.2026 |**

**19:30–20:30 Uhr, Indie-Pop**



**RAJA & HERR SONNTAG | 30.07.**

© Raja & Herr Sonntag

### PAULINKO

Anna Pauline Kohn (Vocals) und Lisa-Marie Bruylen (Drums) haben die Schnauze voll von Typen, die erzählen wollen, wie es geht. PAULINKO sind das Sprachrohr einer Generation von Frauen, die Female Empowerment einfach leben und sich einen Dreck um Konventionen kümmern. Ihr Sound bringt die Neue Deutsche Welle ins neue Jahrtausend: Nena, DAF und die Humpe Schwestern, vermischt mit einer Prise Elektro – thematisch im Hier und Jetzt.

**Do., 30.07.2026 |  
20:30–21:30 Uhr,  
Deutsch-Pop /  
Neue Deutsche  
Welle**



**PAULINKO | 30.07.**

© Marla Wippich @lutmfeldsomme

FREITAG

31.07.

### ULMER DREIER

Drei Ulmer Punkbands, ein Abend, kein Erbarmen. Der Ulmer Dreier bringt zusammen, was zusammengehört: rohe Energie, ehrliche Texte und ein Sound, der nicht um den heißen Brei herumredet. Ein Abend für alle, die wissen, dass Musik wehtun darf.

### MOLTKE & MÖRIKE

Pogo-Chaos, Selbstzweifel und den Nazi-Nachbarn vor die Türe schießen: Moltke & Mörike machen Punkmusik mit Indie-Vibes auf Deutsch. Das Rad neu erfinden? Braucht es nicht. Mit der richtigen Authentizität besingen sie eine Welt, die mehr Fragen aufwirft als beantwortet – irgendwo zwischen Garagensound und Indie-Ballade. Ballert wie die Strokes auf Speed.



MOLTKE & MÖRIKE | 31.07.

© Jenny Beifuss

### PORNOPHON

Seit 1998 dabei und kein bisschen zahm: Pornophon sind Post-Hardcore-Punk, der sich nicht leicht einordnen lässt. „Ruppig-kraftvoller, nervös unruhiger Post-Hardcore-Punk“ urteilt das TRUST Magazin – und trifft es ziemlich gut. Mit Vinyl-Veröffentlichungen auf dem legendären Klangbad Label und einer aktuellen Live-EP im Gepäck wissen sie genau, was sie tun.



© porno.phon

PORNOPHON | 31.07.

### CHUNKS

CHUNKS klingen nach einer Wand aus Fuzz-Pedalen kurz vor der Kernschmelze. Inspiriert vom Garagensound der 60er und dem Dreck der frühen 90er liefert das Duo kurze, knackige Songs, getränkt in Fuzz und Feedback. Übersteuerte Amps, Texte, die da wehtun, wo es Spaß macht, und eine Attitüde, die sich nicht um Konventionen schert. Aber hört selbst.

Fr., 31.07.2026 | 19:00–22:30 Uhr, Punk



CHUNKS | 31.07.

© Nicolas Lungen



SAMSTAG

01.08.

### POPSCHORLE

Die Popschorle der popbastion.ulm weiß, was gute Konzertabende ausmacht: unterschiedliche Acts zusammenbringen und Musik entstehen lassen, die überrascht. Rap, Indie, Pop und alles dazwischen – und mittendrin die Stimmen von morgen aus Ulm und der Region.

### MOTEL ERB

Motel Erb sind die neuen Wanda von der schwäbischen Alb. Die fünf Herren kommen aus Ulm und machen Kneipensongs fürs Stadion. Mit ‚Kopf verloren‘ debütieren sie mit einer liebevoll von Trille (Tristan Kühn) produzierten EP, aufgenommen im Sommer 2025 im Haus 44 in Mengen. Seit 2024 spielen Benedikt, Haiko, Valentin, Felix und Flo in dieser Konstellation.

### SOFIKO

In einer oft ziemlich schweren Welt wirkt Sofikos Blick auf fiese Typen und negative Gefühle überraschend leicht. Ihre Songs sind persönlich, direkt und mit feinem Humor erzählt. Zwischen Liedermacher, Hamburger Schule und Punk entsteht ein eigenständiger Sound mit klugen Texten, Haltung und spürbarer Spielfreude.

### SHIMMER.

SHIMMER. macht deutschsprachigen Synthpop/Indie, bei dem einfühlsame Texte und nahbarer Indie-Charme mit warmen, analogen Synths verschmelzen und mit geballter Power auf technoiden 90's Rave-Flair treffen. Die Musik der vier aus Stuttgart lebt vom Moment, weil sie komplett live ist und so jegliche DJ/Playback-Acts in den Schatten stellt.

Sa., 01.08.2026 | 19:00–22:30 Uhr,  
Deutsch-Pop / Indie



© Motel Erb



© eklektikblau



© Rosella Kraus



popbastion.ulm

SONNTAG

02.08



EICHHORN UND LILA HUND | 02.08.

### EICHHORN UND LILA HUND

Eichhorn & lila Hund ist ein Riesenspaß für Kinder! Ab geht's auf den Konzerten mit der gerapten Wahrheit über "Alle meine Entchen": Da gibts "Rumble on the Teich" und alle machen mit beim Bum-bum-Tschak vom "We will rock you"-Beat. Das Schlagzeug bekommt Felohren, Kuckuck und Hai schließen eine herzerwärmende Freundschaft und der Geheimagent Robert Schleicher hilft bei der Suche nach verlorenen Katzen. Nur eine Frage bleibt am Ende: Wer ist eigentlich dieser lila Hund, von dem immer alle sprechen? Live ist er da und alle können ihn spüren. Der lila Hund ist das warme Gefühl in deinem Bauch, wenn Du mit allen deinen Freunden zusammen Spaß hast!

So., 02.08.2026 | 14:30 und 16:00 Uhr

### BRASSEDARTS

Der gemeine BrasedArt ist ein zu Ausbrüchen neigendes Soundphänomen. Das uneheliche Kind von Ska, Rock, Soul und Bigband wagt sich an Experimente, auf die bisher zurecht noch niemand gekommen ist: Etwa Rock mit Bigband oder Ska mit Walzer zu kreuzen. Balladen werden schon aus Prinzip in Dur umgeschrieben und selbst vor kommerziellem Pop macht er keinen Halt. Dem BrasedArt ist alles erlaubt, solange nur ein Ziel erreicht wird: Die Eigenresonanz des Publikums zu finden und die Leute an die Wand zu blasen!

So., 02.08.2026 | 18:30–20:00 Uhr,  
Ska / Pop / Rock / Funk / Rock'n'Roll



BRASSEDARTS | 02.08.

DONNERSTAG

06.08.

### EDUARD 3.0

Eduard 3.0 steht für ehrliche, handgemachte Musik, gewachsen aus echter Freundschaft und vielen gemeinsamen Jahren zwischen Ulm und Esslingen. Die Band verbindet ruhige Singer-Songwriter-Momente mit energiegeladendem Akustik-Pop – mal nachdenklich, mal ironisch, immer mit Herz. Ihre deutschsprachigen Eigenkompositionen erzählen Alltagsgeschichten, die berühren und Spaß machen. Statt digitaler Show zählt das echte Live-Erlebnis: Musik, die nicht nur gespielt, sondern auch gelebt wird.



EDUARD 3.0 | 06.08.

Do., 06.08.2026 |  
19:00–20:00 Uhr, Akustik-Pop

### RAINER VON VIELEN

Rainer von Vielen sprengen mühelos Genre-grenzen: Ihr einzigartiger Sound verbindet Zen-Metal mit Teufels-Pop, treibende Beats mit organischer Akustik und hymnischen Gesang mit rhythmischem Sprechgesang. Akkordeon, Gitarre, Tuba und Elektronik verschmelzen zu einem energiegeladenen Klangkosmos zwischen Ekstase und Intimität. Poetisch, kraftvoll und voller Haltung – ihre Musik ist mal brachial, mal zärtlich, aber immer mitreißend und zutiefst ehrlich.

Do., 06.08.2026 |  
20:30–22:00 Uhr,  
Bastard-Pop



RAINER VON VIELEN | 06.08.

## SZENEBEBEN #9

Die Musikinitiative Ulm (MiU) lädt zum Szenebeben #9 auf der Wilhelmsburg ein – einer Konzertreihe, die seit 2023 lokalen Bands regelmäßig eine Bühne bietet. Die MiU ist ein Zusammenschluss von Musikerinnen und Musikern aus Ulm, Neu-Ulm und der Region, der Auftrittsmöglichkeiten schafft und die lokale Szene nachhaltig stärkt.

### THE ECHOBAY

Kraftvoller Rock, eingängiger Pop und elektronische Klänge: The Echobay klingen nach Fernweh und Gefühl. Ihr Album „Crush“ (2026) verdichtet diesen Sound zu einem atmosphärischen Ganzen. Live: energetisch, emotional und lange nachklingend.

THE ECHOBAY | 07.08.

© Thomas Melcher

### BRIGHT GLADE

Gegründet im Lockdown 2020, erschaffen Carmen Herde und Michael Herud als Akustik-Folk-Duo ein einzigartiges Klangerlebnis. Sphärische Gitarrenklänge, eine ausdrucksstarke Stimme und eigene Songs, aber auch Covers von Bob Seger oder den Mighty Oaks.

BRIGHT GLADE | 07.08.

© Bright Glade

### KARL AND THE CORNER

Ein vielseitiges Musiker\*innenkollektiv aus Ulm, das sich bewusst jeder Genre-Schublade entzieht und mit kreativer Eigenständigkeit überzeugt. Mit energiegeladenen Live-Shows, tanzbaren Rhythmen und emotionalen Momenten verwandeln sie jede Bühne in ein mitreißendes Gesamtkunstwerk.

KARL AND THE CORNER | 07.08.

© Kulturladen Konstanz e.V.

### RAMPENBÜRO

Ulms flüssiger Punk: vier Vollblut-Amateure mit Spaß im Arsch. Deutsche Texte und eine Mischung aus Punk, Rock und Metal – unverhörbar gut. Das knallt, das macht Spaß. Vorher ein Bier trinken schadet nicht.

RAMPENBÜRO | 07.08.

© Rampenbüro

Fr., 07.08.2026 | 19:00–22:15 Uhr,  
Pop / Rock / Folk

UNKL SIGMAN | 08.08.

© Samu.k73



SAMSTAG

08.08.

## UNKL SIGMAN

Ist das ein südländischer Sumo-Ringer? Oder ein Transportschiff? NEIN! Ein türkischstämmiger Ulmer Rapper, der das Ziel anstrebt, seine Stadt zum Leben zu erwecken. Begleitet von knalligen, aber auch melodiereichen Boom Bap Beats gestaltet er seinen eigentlich monotonen Alltag zu einem fettigen Spektakel. Er vermischt eine Prise Selbstironie mit klassischem Rap-Handwerk und überzeugt damit die Menge. featured by popbasion.ulm

Sa., 08.08.2026 | 19:30–20:30 Uhr, Rap

## CHABEZO

Chabezo rappt über das, was er selbst nicht lösen kann. Über Privilegien, die er genießt. Über die Welt da draußen, die sich nicht abschalten lässt. Über das Ringen mit sich selbst, das nie ganz aufhört. Mal mit Augenzwinkern, mal mit klaffender Wunde – aber nie mit fertigen Antworten. Seine Texte suchen den Sweet Spot zwischen Punchline und Bekenntnis, zwischen Political Correctness und dem, was man wirklich denkt. Kein Moralapostel. Kein Proll. Einer, der sich beim Widerspruch erwischt und daraus Musik macht.

Sa., 08.08.2026 |  
21:00–22:30  
Uhr, Rap

CHABEZO | 08.08.



© Maximilian Schneider



© Milchsalon



JONNY KARACHO | 09.08.

SONNTAG

09.08.

## JONNY KARACHO

Jonny Karacho, alias Dominik Scherer, lässt es krachen und ermöglicht das „Pogen“ zu Kinderliedern. Mit einer Mischung aus Folk, Ska, Pop und Punk erschafft er Songs, die eine neue Note in der Kindermusiklandschaft setzen. Wild, witzig, frech und liebevoll. Das ist Jonny Karacho, das ist Punkrock für Kids!

So., 09.08.2026 | 14:30 und 16:00 Uhr

## SILVIA LIBERTO

Was viele für einen Künstlernamen halten, ist ihr Geburtsname: Silvia Liberto. Und der ist Programm. Verwurzelt in der Afro-Latin Weltmusik erschafft sie einen Raum, in dem Musik zur universellen Sprache wird – rhythmisch, authentisch und leidenschaftlich. Hier trifft pulsierendes Gitarrenspiel auf Percussion und eine ausdrucksstarke Stimme, die in mehreren Sprachen singt. Jedes Konzert ein Unikat. Direkt spürbar, körperlich erfahrbar und verbindend.

So., 09.08.2026 |  
17:30–18:30 Uhr,  
Afro-Latin-Weltmusik



© Silvia Liberto

SILVIA LIBERTO | 09.08.

## ISIMBI DEE

Isimbi Dee ist eine Sängerin, Songwriterin und Performerin aus Kigali, Ruanda. Seit 2022 veröffentlichte sie acht Singles im Afro-Pop und Afro-Soul Stil und mit emotionalem Storytelling, die zum Tanzen einladen. Ihre Texte behandeln aktuelle gesellschaftliche Themen wie Abhängigkeit, Identität und Empowerment. Ihre Solo Auftritte sind eine intim-explosive Mischung aus modernen Afrobeats und Neuinterpretationen traditioneller Klänge. Seit 2025 lebt sie in Deutschland.

So., 09.08.2026 | 19:00–19:45 Uhr,  
Afro-Pop / Afro-Soul

ISIMBI DEE | 09.08.



© Prince Huncho

# STÜRMT DIE BURG

## FAMILIEN- UND MITMACH- PROGRAMM



### MALEN WIE IN DER STEINZEIT

Wir reisen zurück in die Zeit des Löwenmenschen! Während das Museum Ulm umgebaut wird, bringen wir die Archäologie auf die Wilhelmsburg. Inspiriert von uralten Maltechniken erschaffen wir uns einen Farbkasten wie vor vielen tausenden Jahren und experimentieren mit selbst hergestellten Farben aus Pflanzen und Erde.

**An allen Sonntagen (26.07., 02.08., 09.08.2026) | 14:00–17:00 Uhr, Innenhof**

### DAS FEUERWEHRAUTO AUF DER BURG

Ihr wolltet schon immer mal wissen, wie es in einem Feuerwehrauto wirklich aussieht? Die Jugendfeuerwehr Ulm öffnet die Türen des großen Leiterwagens und zeigt euch, was sie für einen Einsatz alles brauchen. Kommt mit auf Entdeckungstour!

**So., 26.07. und 02.08.2026 | 14:00–17:00 Uhr, Innenhof**

### NASSFILZEN FÜR KINDER

In kreativen Kurzworkshops tauchen Kinder in die bunte Welt von Obst, Gemüse und Blüten ein. Mit weicher Schafwolle, Wasser und Seife wird spielerisch gefühlt, geformt und gestaltet. Dabei entstehen fantasievolle kleine Kunstwerke und ganz nebenbei werden Feinmotorik, Kreativität und Sinneswahrnehmung gefördert – mit viel Spaß und Freude am Ausprobieren.

Ein Angebot der Familien-Bildungsstätte Ulm

**So., 26.07.2026 | 14:00–17:00 Uhr  
Innenhof, bei schlechtem Wetter  
im Flankenturm**



© Birgit Frank

### STOMP

#### Rhythmus zum Mitmachen

Stampfen, klatschen, trommeln – beim STOMP-Projekt erarbeiten Kinder mit echten Percussion-Instrumenten eine Performance. Für Kinder ab ca. 7 Jahren. Ein Angebot der popbastion.ulm  
**So., 26.07.2026 | 14:00–17:00 Uhr  
Theaterräume 3 + 4, Eingang NW-Eck**



© Adobe Stock

### SEIFENBLASENSHOW FÜR GROß UND KLEIN

Der Ulmer Spickzettel bringt bei „Stürmt die Burg“ eine besondere Attraktion mit: eine Seifenblasenshow für Groß und Klein. Mit viel Gefühl entstehen riesige, schillernde Blasen, die durch die Luft tanzen und für staunende Gesichter sorgen. Kinder können selbst aktiv werden und eigene große Seifenblasen entstehen lassen. Ein Erlebnis, das man nicht nur sieht, sondern auch selbst mitgestaltet.

**So., 26.07.2026 | 14:30–16:00 Uhr, Innenhof**



© Mathias Eigl



© druckwerkstatt ulm

## LEGOPRINT MIT DER DRUCKWERKSTATT ULM

Die Druckwerkstatt Ulm bietet auf ihrem Stand ein besonders kreatives Erlebnis für Kinder: Setzen und Drucken mit „Legoprint“. Mit speziellen Lego-Steinen könnt ihr Druckvorlagen selbst gestalten und anfertigen. Die zusammengesetzten Steine werden anschließend mit Walzen eingefärbt, dann wird Papier daraufgelegt und mit einer kleinen Druckerpresse richtig gedruckt. Und ihr lernt dabei schnell, dass die Vorlagen spiegelverkehrt sein müssen, damit man z.B. die Buchstaben nach dem Druck korrekt lesen kann. Wir drucken mit wasserlöslichen und abwaschbaren Farben.

Ein Angebot der druckwerkstatt ulm

**So., 02.08. und 09.08.2026 | 14:00–17:00 Uhr, Theaterräume 3 + 4, Eingang NW-Eck**

## KONTIKI

Du willst bauen und konstruieren? Du liebst Tiere und magst Holz? In kontikis Holzwerkstatt auf der Burg kannst du ein phantasievolles Tier nur aus alten Dachlatten, Schnur und Holzdübeln zimmern. Wir helfen dir dabei! Wenn du jünger als sieben bist sollte Mama oder Papa dabei sein. Dein eigenes Werk darfst du mit Heim nehmen. Sei dabei!

Ein Angebot der kontiki Kinder- und Jugendkunstschule

**So., 02.08. und 09.08.2026 | 14:00–17:00 Uhr, Innenhof, bei schlechtem Wetter im Flankenturm**

kontiki



© Silke Debler

*Westflügel*

## T-SHIRT LAB *Silke Debler*

Erlebt das T-Shirt Lab der internationalen Modedesignerin Silke Debler: ein Raum für Mode, Nachhaltigkeit und Kreativität. Eine raumgreifende, interaktive Installation aus unzähligen T-Shirts lädt dazu ein, das alltägliche Kleidungsstück neu zu entdecken. Erfahrt mehr über Hintergründe und Auswirkungen und werdet kreativ: Unter Anleitung der Designerin entstehen aus gebrauchten T-Shirts eigene Unikate. Materialgebühr ab 10 € pro Person. *Keine Anmeldung notwendig.*

Ein Teil der Einnahmen kommt einer Umweltorganisation zugute. Gefördert von der Kulturabteilung der Stadt Ulm, mit freundlicher Unterstützung von Corporate Fashion GmbH, Sammelzentrale Aktion Hoffnung Laupheim sowie durch Stoff- und Materialspenden aus der Öffentlichkeit. *Mehr unter [silkedebler.com](http://silkedebler.com)*

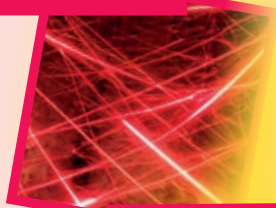
📱 @silkedebler

### Öffnungszeiten:

**Donnerstag bis Samstag | 17:00–22:00 Uhr  
Sonntag | 14:00–21:00 Uhr  
Westflügel, Eingang NW-Eck**

# OPEN TOWER WILHELMS BURG 2.0

TURM ZIMMER 9  
MORE AMORE



TURM ZIMMER 11  
HANNIBELLE  
SHOWROOM



TURM ZIMMER 10  
ESSBARE  
KLANGSKULPTUREN

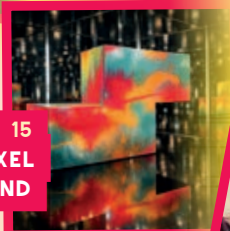


TURM ZIMMER 20  
LOST PIECES



TURM ZIMMER 12  
COOL ROOM -  
EISLOUNGE

TURM ZIMMER 15  
PLASTIC PIXEL  
PLAYGROUND



TURM ZIMMER 16  
UPCYCLING VON  
SKATE- UND  
SNOWBOARDS



TURM ZIMMER 21  
PROT:SPACE 2.0 -  
INTERAKTIVE PROTEINE



TURM ZIMMER 18  
CARDWITHHEART

TURM ZIMMER 22  
SCHMUCKGESTALTUNG  
MIT NATURMATERIALIEN



TURM ZIMMER 17  
FACE OF UNIVERSE



TURM ZIMMER 23  
ART-LAB ULM





**TURM ZIMMER 26  
PARALLELWALD**

Alle Zimmer des Open Towers und die Rooftopbar sind während „Stürmt die Burg“ zu diesen Zeiten geöffnet:  
**Donnerstag: 17:00–23:00 Uhr**  
**Freitag + Samstag: 17:00–24:00 Uhr**  
**Sonntag: 14:00–21:00 Uhr**



**TURM ZIMMER 28  
PARTIZIPATIVES  
KALEIDOSKOP**

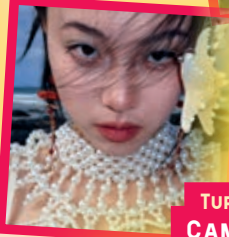
**TURM ZIMMER 27  
SPACES & FACES**



**TURM ZIMMER 29  
LIGHT THROUGH  
THE STONE**



**TURM ZIMMER 30  
SPIELERISCH DIE  
QUANTENWELT  
ENTDECKEN**



**TURM ZIMMER 31  
CAMEL DARLING**



**TURM ZIMMER 32  
LÖWEN APOTHEKE**



**TURM ZIMMER 33  
TURMATELIER**



**TURM ZIMMER 34  
UTOPIA MAPPING**



**TURM ZIMMER 37  
KARMI.KAT**



**TURM ZIMMER 40  
UNLOCK ULM 2050 |  
WHAT IF...**



**TURM ZIMMER 38  
BOTANICAL BAS-RELIEF**



**TURM ZIMMER 39  
KUNST?**



**NISCHE  
LANDESGARTENSCHAU  
ULM 2030**

## DACHTERRASSE

### PIRIPI

#### Open Tower & PIRIPI presents Sunset Sessions

PIRIPI ist eine kuratierte Reihe für elektronische Musik mit Fokus auf House. Im Zentrum stehen ausgewählte DJ-Sets, eine besondere Atmosphäre und das gemeinsame Erleben von Musik als sozialem Raum. Für den Open Tower aktiviert PIRIPI die Dachterrasse der Wilhelmsburg zum Auftakt und Abschluss als Treffpunkt für Begegnung, Austausch und Tanz.

[info@piripievent.com](mailto:info@piripievent.com)

 [@piripi.event](https://www.instagram.com/piripi.event)

*PIRIPI bringt kuratierte elektronische Musik auf die Dachterrasse – als Treffpunkt für Begegnung, Atmosphäre und Tanz.*

#### VERANSTALTUNGEN:

**Do., 23.07.** | 17:00–18:00 Uhr **Ankommen & Sunset Opening**

**Do., 23.07.** | 18:00–22:00 Uhr Open Tower & PIRIPI presents **Sunset Sessions mit DJ-Set**

**Do., 23.07.** | 22:00–23:00 Uhr **Abschied und Closing**

**So., 09.08.** | 16:00–17:00 Uhr **Ankommen & Sunset Opening**

**So., 09.08.** | 17:00–20:00 Uhr Open Tower & PIRIPI presents **Sunset Sessions mit DJ-Set**

**So., 09.08.** | 20:00–21:00 Uhr **Abschied und Closing**

## KEHLTURM NISCHE VOR TURMZIMMER 32

### KLICK! DEIN LGS-MOMENT!

#### *Vorfreude hat ein Gesicht - deins!*

Tauche in unserer Fotostation in eine bunte Fantasiekulisse aus Blumen und Elementen der Landesgartenschau (LGS) ein. Ob allein, mit Freunden oder der Familie: halte deinen Moment fest und zeige deine Vorfreude auf das Jahr 2030! Mit der Landesgartenschau rücken die Bundesfestung Ulm und damit auch die Wilhelmsburg als bedeutende Orte der Stadtgeschichte noch weiter in den Mittelpunkt und verbinden auf besondere Weise Geschichte, Natur und Zukunft. Sei Teil des bunten Blumenstraußes für die LGS 2030!

[www.lgs-ulm.de](http://www.lgs-ulm.de)

*Im Jahr 2030 findet in Ulm die Landesgartenschau statt – sei jetzt schon dabei!*

#### TERMINE:

**Do.** | 18:00–20:00 Uhr

Wir sind da. Sprich uns an!

Oder unter [lgs2030@ulm.de](mailto:lgs2030@ulm.de)

*Keine Anmeldung erforderlich*

## TURM ZIMMER 9

### MORE AMORE

#### Partizipative Rauminstallation zum Thema Liebe und Beziehungen

More Amore ist eine partizipative Rauminstallation über die verbindende Kraft der Liebe. Im Zentrum steht der rote Faden – als sichtbares Zeichen zwischen zwei Menschen. Zwei Personen betreten den Raum, nehmen einen Faden, wählen jeweils einen Punkt innerhalb des begehbaren, hexagonalen Rahmens und spannen ihn zwischen sich. Mit jeder neuen Verbindung wächst ein räumliches Geflecht. Linie für Linie entsteht ein dreidimensionales Modell von Beziehungen.

 [@moreamoremwilhelmsburg](https://www.instagram.com/moreamoremwilhelmsburg)

*More Amore ist eine partizipative Rauminstallation über die verbindende Kraft von Liebe und Beziehungen.*

## TURM ZIMMER 10

### ESSBARE KLANGSKULPTUREN

#### *Improvisatorisches Format mit Jeesoo Hong*

In diesem Open Studio, aber auch in Workshops werden essbare Materialien zu kleinen Klangskulpturen geformt, die beim Kauen und Knirschen Töne erzeugen. Es handelt sich dabei um ein improvisatorisches Format, das Essen und Räumlichkeit miteinander verbindet.

[www.hongjeesoo.com](http://www.hongjeesoo.com)  
[ichgeheliieberzufuss@gmail.com](mailto:ichgeheliieberzufuss@gmail.com)  
@hongjeesoo

*Essbare Materialien werden zu kleinen Klangskulpturen geformt, die beim Kauen und Knirschen Töne erzeugen.*

#### **WORKSHOPS:**

**Essbare Klangskulpturen** – mit Jeesoo Hong

**Do., 23.07.** | 19:00–23:00 Uhr (Eröffnungsspecial: Offene Teilnahme und erste Klangperformances)

**Do., 30.07.** | 17:00–20:00 Uhr

**Fr., 24.07., 31.07.** | 17:00–20:00 Uhr

**Sa., 25.07., 01.08., 08.08.** | 17:00–20:00 Uhr

**So., 26.07., 02.08., 09.08.** | 14:00–17:00 Uhr

Anmeldung per Mail:

[ichgeheliieberzufuss@gmail.com](mailto:ichgeheliieberzufuss@gmail.com)

## TURM ZIMMER 11

### HANNIBELLE SHOWROOM

*Handgezeichnete Outdoor- und Naturmotive  
– nachhaltige Papeterie, Textilien und  
andere Geschenkideen*

Hannibelle ist das Label der Illustratorin Hannah Ludy. Sie zeichnet ihre Outdoor- und Naturmotive ganz oldschool mit Stift und Papier, digitalisiert sie, und daraus entstehen z. B. nachhaltige Papeterie-Produkte aus Graspapier, robustes Emaille-Geschirr und im Siebdruck veredelte Textilien. Im Showroom gibt es neben den Produkten auch Einblicke in den kreativen Entstehungsprozess, Workshops und einen Kunstautomaten.

[www.hannibelle.de](http://www.hannibelle.de) | [hello@hannibelle.de](mailto:hello@hannibelle.de)  
@\_hannibelle

*Handgezeichnete Outdoor- und Naturmotive  
auf nachhaltiger Papeterie aus Graspapier,  
Textilien und andere Geschenkideen.*

#### **WORKSHOPS:**

**DIY Reisetagebuch basteln:** Tipps und Inspiration zur Gestaltung von individuellen Reisetagebüchern.

**Fr.** | 18:00–19:30 Uhr

**So.** | 19:00–20:00 Uhr

Anmeldung in Turmzimmer 11 oder per Mail:  
[hello@hannibelle.de](mailto:hello@hannibelle.de), max. 6 Plätze, Materialkosten: 10 €

## TURM ZIMMER 12

**COOL ROOM – EISLOUNGE**

*Leckeres Eis, chillige Sounds und viel Spaß mit einem Fotopoint*

Damit die Besucher\*innen im Angesicht der Turmrampen-Steigung nicht ins Schwitzen kommen, bieten wir an der Tower Eisbar besonders leckeres, lokales, handmade Speiseeis mit weniger Zucker an. Dieses kann in der danebenliegenden Cool Room Lounge bei chilligen Sounds und viel Spaß mit einem Fotopoint genossen werden.

[www.spek-design.de](http://www.spek-design.de)  
[www.das-schauwerk.de](http://www.das-schauwerk.de)  
[info@pek-design.de](mailto:info@pek-design.de)  
[info@das-schauwerk.de](mailto:info@das-schauwerk.de)  
 @dasschauwerk

*Abkühlung gefällig? Die Eislounge sticht mit leckerem, lokalem, handmade Eis bei chilligen Sounds und einem Fotopoint.*

**PLASTIC PIXEL PLAYGROUND**

*Modulare Playblocks im offenen Showroom und Arbeitsraum*

Der Plastic Pixel Playground ist ein offener Präsentations- und Arbeitsraum. Die Entwicklung modularer Playblocks aus recyceltem Kunststoff, Graffiti und modernen Medien wird hier sichtbar – von ersten Mockups bis zu fertigen Plastiken für den öffentlichen Raum. Farbintensive Module verbinden digitale Ästhetik mit begehrter Form. Besuchende können Prozesse verfolgen und im Jahresverlauf neue Projektstände entdecken. Der Raum wächst stetig weiter.

[www.RRRRT.studio](http://www.RRRRT.studio) | [www.pARTisserie.com](http://www.pARTisserie.com) | [hello@RRRT.studio](mailto:hello@RRRT.studio)

[@rrrt.studio](https://www.instagram.com/rrrt.studio)

*Entwicklung modularer Playblocks aus Recyclingkunststoff und interaktiven Medien, die spielerisch im Raum sichtbar und erlebbar werden.*

**VERANSTALTUNGEN:**

**Do., 23.07.** | 17:00–18:00 Uhr **Eröffnung**

Showroom

**Fr., 24.07.** | 18:00–19:00 Uhr **Open Studio**

**Talk:** Idee, Ursprung und Ausblick des Projekts

**Sa., 25.07.** | 17:00–19:00 Uhr **Modulare Playblocks erkunden**

**So., 26.07.** | 16:00–17:30 Uhr **Work-in-Progress**

**Do., 30.07.** | 17:00–18:30 Uhr **Material-erkundung:** Recycling, Formen, Oberflächen

**Fr., 31.07.** | 19:00–20:30 Uhr **spielerische Erlebnisse**

**Sa., 01.08.** | 17:00–19:00 Uhr **Playblocks im Raum:** Nutzung, Körper, Begegnung

**So., 02.08.** | 15:30–17:00 Uhr **Spielerischer Austausch und Begegnung**

**Do., 06.08.** | 17:00–18:00 Uhr **Projektupdate**

**Fr., 07.08.** | 19:30–21:00 Uhr **spielerische Erlebnisse und Open Studio**

**Sa., 08.08.** | 17:00–19:00 Uhr **Plastic Pixel Playground in action**

**So., 09.08.** | 16:00–17:30 Uhr **Spielerischer Austausch und Begegnung**

## TURM ZIMMER 16

### UPCYCLING VON SKATE UND SNOWBOARDS ZU WOHNIDEEN, ACCESSOIRES UND AUßERGEWÖHNLICHEN „KUNSTWERKEN“

*Upcycling von Skate- und Snowboards  
Aus Alt mach Neu!*

Aus unserer Leidenschaft für das Skaten, Snowboarden, Surfen und natürlich dem Lifestyle kam die Frage auf: „Was passiert mit unseren alten, kaputten oder unfahrbaren Boards?“ All die Emotionen, Erlebnisse und die vielen Geschichten, die wir damit erlebt haben...

Wegschmeißen geht gar nicht! Im Keller oder in der Garage vermodern lassen aber eben auch nicht. So entstanden aus ausrangierten Skate- und Snowboards neue Lieblingsstücke.

[www.fifty-eight.de](http://www.fifty-eight.de)

📷 @fiftyeightulm

*Upcycling von Skate- & Snowboards – aus alten Boards entstehen einzigartige Lieblingsstücke mit Geschichte und Charakter.*

## TURM ZIMMER 17

### FACE OF UNIVERSE

*Audiovisuelle Installation*

Face of Universe ist eine audiovisuelle und räumliche Installation, die das Zusammenspiel von Natur, Technologie und kosmischer Energie thematisiert. Das Werk verfolgt die Entwicklung der Erde von ihrer frühen Atmosphäre bis zur heutigen Zivilisation, visualisiert Blumen, die blühen und verfallen, als Metaphern für selbstorganisierende Energie. Durch von Algorithmen generierte Bilder und KI-komponierte Klänge, hebt die Installation Parallelen zwischen ökologischen Energieflüssen und moderner technologischer Infrastruktur hervor.

.....  
<https://www.tatsuruarai.com/> |

[tatsuru\\_a@hotmail.co.jp](mailto:tatsuru_a@hotmail.co.jp)

📷 @tatsuru\_arai

*Audiovisuelle Installation über den Zusammenfluss von kosmischer Energie, Natur und der menschlichen Existenz.*

#### WORKSHOPS:

##### 3-tägiger Visuals & Creative Coding

**Experience combination** mit AI/Max Jitter

Workshop by Tatsuru Arai

**Do., 23.07.** | 17:00–20:00 Uhr Einführung in das Konzept und die Methoden von Max Jitter

**Fr., 24.07.** | 17:00–20:00 Uhr Instancing & Integration: Generation von Visuals und Klängen

**Sa., 25.07.** | 17:00–20:00 Uhr Umsetzung eines eigenen Projekts

*Anmeldung und weitere Information unter:*

<https://www.eventbrite.de/e/creative-coding-workshop-mit-tatsuru-arai-open-tower-ulm-tickets-1990078146307?aff=oddtcreator>,

*Max. 10 Teilnehmende, Teilnahmebeitrag*

*200 €, erm. 150 €*

## TURM ZIMMER 18

### CARDWITHHEART

#### Kartenkunst und Siebdruck

Zum zweiten Mal dabei! cardwithheart, ein liebevoll geführtes Ulmer Label, das sich auf die Gestaltung und den Verkauf von einzigartigen, fröhlichen Postkarten und vielem mehr spezialisiert hat. Die Produkte sind von Hand entworfen und werden lokal gefertigt. Neu in diesem Jahr: die Textilserie. Diese Funny Clothes werden in Handarbeit bedruckt und somit ist jedes Stück Unikat. Burg-Programm: Pop-Up Store, Kreativ-Atelier, Workshops & die erste Open Tower Doodle Booth.

[www.cardwithheart.de](http://www.cardwithheart.de)

[mail@cardwithheart.de](mailto:mail@cardwithheart.de)

 @cardwithheart

*Kartenkunst und Siebdruck: Ein liebevoll geführtes Ulmer Label mit von Hand entworfenen und lokal gefertigten Produkten.*



**Bee creative** – Karten mit fröhlichen Bienemotiven

**Sa., 25.07.** | 17:30–19:30 Uhr

*Anmeldung per Mail: [mail@cardwithheart.de](mailto:mail@cardwithheart.de) oder in Turmzimmer 18, jedes Alter willkommen, max. 10 Plätze, Teilnahmebeitrag 10 €*

**Ulmer Spatzensommer** – Sommerpostkarten mit niedlichen Spatzenmotiven

**Sa., 01.08.** | 17:30–19:30 Uhr

*Anmeldung per Mail: [mail@cardwithheart.de](mailto:mail@cardwithheart.de) oder in Turmzimmer 18, jedes Alter willkommen, max. 10 Plätze, Teilnahmebeitrag 10 €*

#### WORKSHOPS:

**Open Tower Doodle Both** – Die analoge Fotobox

**Do., 23.07.** | 18:00–19:00 Uhr

**So., 26.07.** | 14:30–15:30 Uhr & 18:00–19:00 Uhr

**Fr., 31.07.** | 18:00–19:00 Uhr

**So., 02.08.** | 14:30–15:30 Uhr & 18:00–19:00 Uhr

**Fr., 07.08.** | 18:00–19:00 Uhr

**Sa., 08.08.** | 18:00–19:00 Uhr

**Open Siebdruck**

**Fr., 24.07.** | 17:30–19:30 Uhr

**Do., 30.07.** | 17:30–19:30 Uhr

**Do., 06.08.** | 17:30–19:30 Uhr

*Keine Anmeldung erforderlich, ggf. Wartezeit, Materialkosten s. Aushang vor Ort*



## TURM ZIMMER 20

### LOST PIECES

#### Einzigartige Designobjekte aus elegantem Naturholz

Die Kollektionen von FAHRENBACH erwecken elegantes Naturholz mit einem Spiel aus klassischen Mustern, grafischen Strukturen und floralen Dekoren zum Leben – so entstehen einzigartige Designobjekte mit einem besonderen Charakter.

[www.houseoffahrenbach.com](http://www.houseoffahrenbach.com)

[fahrenbach@mail.de](mailto:fahrenbach@mail.de)

 @houseoffahrenbach

*FAHRENBACH erweckt elegantes Naturholz mit klassischen Mustern und grafischen Strukturen zum Leben.*

## TURM ZIMMER 21

### PROT:SPACE 2.0 – INTERAKTIVE PROTEINE

*Science-Lab*

Prot:Space 2.0 – Interaktive Proteine bringt Wissenschaft aus dem Labor in den Kehlturn. Mit unseren 3D-gedruckten Proteinmodellen, Mitmach-Stationen und sicheren Experimenten machen wir Biochemie erlebbar – vom fluoreszierenden Protein bis zu Proteinkristallen. Wir freuen uns auf regelmäßige Vorträge und Podcast-Gespräche mit Wissenschaftler\*innen aus Ulm und darüber hinaus, die spannende Einblicke in die Welt der Proteine geben.

[www.protspace.com](http://www.protspace.com)

[fabian.zech@protspace.com](mailto:fabian.zech@protspace.com)

*Prot:Space 2.0 bringt Wissenschaft aus dem Labor in den Kehlturn: Interaktive Protein-Ausstellung, Vorträge & Podcast.*

#### VERANSTALTUNGEN:

Prot:Space 2.0 – Lasst uns über Proteine reden!

**Fr., 24.07.** | 18:00 Uhr **Protein Talk** „We’ve got to move it: Proteine im Muskel“ mit Prof.

Dr. Daniel Bizjak und Lucas John (Universitätsklinik Ulm).

**Fr., 31.07.** | 18:00 Uhr **Protein Talk** „Protein-Power aus der Tiefe: Die verborgenen Talente unseres Körperfetts.“ mit Prof. Pamela Fischer-Posovszky und Prof. Daniel Tews (Universitätsklinik Ulm).

**Fr., 07.08.** | 18:00 Uhr **Protein Talk** „Humane endogene Retroviren: Lebende Fossilien in unserem Genom“ mit Prof. Daniel Sauter (Universitätsklinik Tübingen).

*Anmeldung per Mail:*

[fabian.zech@protspace.com](mailto:fabian.zech@protspace.com)

## TURM ZIMMER 22

### SCHMUCKGESTALTUNG MIT NATURMATERIALIEN – BRANDMALEREI UND KREATIVE TECHNIKEN

*Ausstellung mit Einblicken in die  
Werkstatt und Workshops*

Kuratierte Ausstellung und Verkauf von handgefertigtem Holz- und Naturschmuck. Im Mittelpunkt stehen die Unikate aus natürlichen Materialien, gestaltet mit Brandmalerei, Schnitztechniken und Perlenarbeiten. Workshops laden dazu ein, eigene Schmuckstücke zu entwickeln. Ein Einblick in die handwerkliche Arbeit vor Ort macht den Entstehungsprozess sichtbar.

[www.mandalaeearth.etsy.com](http://www.mandalaeearth.etsy.com)

[mandalaeearthshop@gmail.com](mailto:mandalaeearthshop@gmail.com)

[@mandalaeearthshop](https://www.instagram.com/mandalaeearthshop)

*Schmuckgestaltung mit Holz und anderen  
Naturmaterialien – Brandmalerei und kreative  
Techniken.*

#### WORKSHOPS:

Jedes Wochenende **Schmuckgestaltung** mit  
Naturmaterialien

**Sa.** | 19:00–20:30 Uhr

**So.** | 16:00–17:30 Uhr

*Anmeldung per Mail:*

[mandalaeearthshop@gmail.com](mailto:mandalaeearthshop@gmail.com)

## TURM ZIMMER 23

## ART-LAB ULM

*Offenes Atelier zum Probieren und Experimentieren*

Das ART-Lab Ulm ist ein offenes Atelier, das Besucher\*innen dazu einlädt, spontan mit Kunst zu experimentieren. Es weckt die Lust, wieder zu kommen, sich durch den Charme der Burg inspirieren zu lassen und sich der Gruppe, der Kunst und der Stadt Ulm verbunden zu fühlen. Insbesondere mit der modernen Stilrichtung des Kubismus sollen die Besucher\*innen dazu animiert werden, ihre eigene künstlerische ART zu entdecken.

[art.lab.ulm@web.de](mailto:art.lab.ulm@web.de)

[@art.lab.ulm](https://www.instagram.com/art.lab.ulm)

*Das ART-Lab Ulm Projekt bietet Interessierten die Möglichkeit sich in Kunst zu probieren & zu experimentieren!*

*Anmeldung per Mail: [art.lab.ulm@web.de](mailto:art.lab.ulm@web.de)*

## PARALLELWALD

*Immersive Ausstellung – Den Lebensraum Wald neu entdecken*

Ein immersiver Raum öffnet den Blick in einen anderen Wald: Wir sehen, was sonst verborgen bleibt, und nehmen die Umgebung durch die Augen seiner Bewohner wahr. Projektionen schaffen eine Atmosphäre, in der sich menschliche und tierische Perspektiven überlagern. Wechselnde Blickwinkel lassen parallele Lebenswelten entstehen, die aktiv erkundet werden können. Über eine zweite, erweiterte Ebene werden mittels Mixed Reality zudem verborgene Strukturen sichtbar.

[www.eer.de](http://www.eer.de) | [eer@me.com](mailto:eer@me.com)

*Ein anderer Wald öffnet sich: Entdecke Verborgenes und blicke durch die Augen seiner Bewohner.*

**WORKSHOPS:**

**Fr., 24.07.** | ab 17:00 Uhr Eröffnung mit immersiver Projektion und Ankündigung der Workshops

**Waldelerlebnisse** – Geschichten, Erlebnisse und Narrative rund um heimische Wälder und ihre Bewohner

**Sa., 25.07.** | 19:00–20:00 Uhr

**Sa., 08.08.** | 19:00–20:00 Uhr

**Green Rhythm** mit Medienkünstlerin Yuting Xue (in englischer Sprache)

**Do., 30.07.** | 19:00–20:00 Uhr

**Fr., 31.07.** | 19:00–20:00 Uhr

**Magischer Wald** – fabelhafte Geschichten, Fantasien, Mythen und Märchen rund um heimische Wälder und ihre Bewohner

**So., 26.07.** | 17:00–18:00 Uhr

**So., 02.08.** | 17:00–18:00 Uhr

**So., 09.08.** | 17:00–18:00 Uhr

**Waldwelt** – eine virtuelle Reise durch das grüne Dickicht verschiedener Regionen

**Sa., 01.08.** | 19:00–20:00 Uhr

**Fr., 07.08.** | 19:00–20:00 Uhr

*Anmeldung zu allen Workshops per Mail: [eer@me.com](mailto:eer@me.com)*

## TURM ZIMMER 27

### SPACES & FACES

#### *Aus kollektive Blindportraits wird eine großformatige textile Installation*

Im Rahmen von Open Tower 2.0 wird der Kehlturn zum offenen Atelier: Besucher\*innen zeichnen sich gegenseitig als Blindportraits – ohne auf das Papier zu sehen. Die entstehenden Linien werden gesammelt und bilden die Grundlage für eine großformatige textile Installation von Janina Röhrich. Das Atelier verbindet künstlerische Produktion, Beteiligung und Handwerk und macht den Turm zu einem lebendigen Ort des gemeinsamen Gestaltens.

[www.neymashe.com](http://www.neymashe.com)

[project@neymashe.com](mailto:project@neymashe.com)

[@neymashe\\_project](https://www.instagram.com/neymashe_project)

*Besucher\*innen porträtieren sich gegenseitig blind. Aus spontanen Linien entstehen kollektive Spuren der Begegnung.*

#### **OPEN STUDIO SESSIONS:**

An allen Wochenenden betreute Zeichenphasen mit der Methode des „One-Line Blind Contour Drawing“

**Do.–Sa.** | 17:30 – 20:30 Uhr

**So.** | 17:00 – 20:00 Uhr

*Keine Anmeldung erforderlich,*

*Teilnahmebeitrag 5 €*

## TURM ZIMMER 28

### PARTIZIPATIVES KALEIDOSKOP

#### *Open Studio mit recycelten Kunststoffflaschen*

Im Kehlturn auf der Wilhelmsburg entsteht ein partizipatives Kaleidoskop aus recycelten Kunststoffflaschen. Durch Drehen entstehen fortlaufend neue symmetrische Licht- und Farbmuster, die sich im Raum ausbreiten. Tageslicht, verschiedene Jahreszeiten und Bewegung verändern die Installation ständig. Der Raum wird zu einem lebendigen, meditativen Erfahrungsraum, der Transformation, Wahrnehmung und aktive Teilnahme der Besuchenden miteinander verbindet.

[www.charlotte-payet.com](http://www.charlotte-payet.com)

[Charlotte.L.Payet@gmail.com](mailto:Charlotte.L.Payet@gmail.com)

[@charlotte.payet.art](https://www.instagram.com/charlotte.payet.art)

*Ein partizipatives Kaleidoskop aus recyceltem Kunststoff verwandelt den Kehlturn in ständig veränderbares Licht und Farbe.*

#### **FORMATE:**

Beobachtung der Muster und Reflexion über Nachhaltigkeit und Recycling

**Do.–So., 23.07.–26.07.** Einführung in die Installation, partizipative Interaktion, Gespräch mit Besuchenden über: Dynamik von Licht, Material und Bewegung.

**Do.–So., 30.07.–02.08.** Materialität: Details zu den Kunststofffragmenten

**Do.–So., 06.08.–09.08.** partizipative Interaktion

## TURM ZIMMER 31

### CAMEL DARLING

*Audiovisuelle Installation, die Songwriting, Stimme und bewegtes Bild miteinander verbindet*

Camel Darling ist eine poetische Videoarbeit zwischen Lied, Ritual und innerer Landschaft. Fragmente von Wüste, Ozean, Körper und Tier formen eine sinnliche Reise. Bild und Klang entstehen aus einem intuitiven Prozess und schaffen einen ruhigen, immersiven Raum für Wahrnehmung, Präsenz und Empfindung.

📷 @huu\_xing

*Verbindung von Performance, Stimme und visuellen Elementen zu einer atmosphärischen Installation zwischen Körper, Klang und Landschaft.*

## TURM ZIMMER 29

### LIGHT THROUGH THE STONE

*Zwischen Dunkelheit und Licht: immersive Lichtinstallation von Rebelheart*

Die immersive Lichtinstallation führt Besucher\*innen im Kehlturn der Wilhelmsburg durch drei Zonen: von gespannter Dunkelheit über kontrastreiche Werke bis hin zum strahlenden Lichtpunkt. Hinterleuchtete Bilder und projizierte Beiträge der Besucher\*innen machen innere Transformation sichtbar und laden dazu ein, den historischen Raum bewusst zu erleben.

📷 @rebel.de.art

*Zwischen Dunkelheit und Licht: Besucher\*innen werden Teil eines leuchtenden, wachsenden Raumerlebnisses.*

## TURM ZIMMER 32

### LÖWEN APOTHEKE

*Apotheken-Geschichte und Homöopathie mit Apothekerin Irene-Franziska Maurer*

An den ersten beiden Wochenenden des Open Tower bereichert uns Apothekerin Irene-Franziska Maurer mit ihrem Apothekenstand zur Löwen-Apotheke und der Homöopathischen Central-apotheke, die Ulm von 1364 bis 2019 prägte. Im Kehlturn bringt Frau Maurer die wechselvolle Geschichte der Apotheke mit ihren bedeutenden Apothekern und Grundzüge der Homöopathie nahe.

irenemaurerulm@t-online.de

*Geschichte der Löwen-Apotheke und Einblicke in die Grundzüge der Homöopathie.*

## TURM ZIMMER 30

### SPIELERISCH DIE QUANTENWELT ENTDECKEN

*Interaktive Ausstellung des DLR Institut für Quantentechnologien & Quantum Explorers Initiative zu Quanten*

Entdecke auf spielerische Weise, woran Wissenschaftler\*innen in Ulm arbeiten und nutze die Gelegenheit dazu, Ihnen Fragen zu stellen. Die Quantenwelt ist anders und verblüffend, aber vielleicht gar nicht so kompliziert wie du erst einmal denkst. Außerdem nutzen wir schon jetzt viele Technologien, die mit Quanten zu tun haben. Willst du herausfinden welche? Auch das Zentrum für Allgemeine Wissenschaftliche Weiterbildung (ZAWiW) der Universität Ulm wird im Open Studio mitwirken.

[www.dlr.de/qt](http://www.dlr.de/qt) | [qt-veranstaltungen@dlr.de](mailto:qt-veranstaltungen@dlr.de)  
*Spielerisch die Quantenwelt entdecken – Was sind Quanten und was haben sie mit mir zu tun?*

#### VERANSTALTUNGEN:

**Einführung** in die klassische **Homöopathie**

**Fr., 24.07.** | 18:00–18:30 Uhr

**Sa., 25.07.** | 18:00–18:30 Uhr

**Fr., 31.07.** | 18:00–18:30 Uhr

**Sa., 01.08.** | 18:00–18:30 Uhr

## TURM ZIMMER 33

### TURMATELIER – MALEREI ERLEBEN & MITGESTALTEN

#### Offenes Atelier

Das Turmatelier ist während der Öffnungszeiten frei zugänglich. Besucher\*innen können Einblicke in den künstlerischen Arbeitsprozess erhalten, Fragen stellen oder spontan selbst zeichnen (außer zu Kurszeiten). Zu festen Terminen finden angeleitete Zeichen- und Malsessions mit Voranmeldung statt. Werke von Teilnehmenden können – wenn gewünscht – in der gegenüberliegenden Nische ausgestellt werden. Ziel ist es, einen offenen Begegnungsraum zu schaffen, in dem Austausch, gemeinsames Arbeiten und eine wachsende kreative Community im Turm entstehen.

julekardass@gmail.com  
turmatelier\_sdb@web.de

📷 @jule\_krdss

Offenes Turmatelier im Kehlturn: Malerei erleben, mitmachen und Teil einer kreativen Gemeinschaft werden.

#### WORKSHOPS:

**Do.** | 17:00–23:00 Uhr **Kreativtreff**

(Materialpauschale 5 €)

**Fr., 24.07.** | 18:00–20:00 Uhr & 20:30–22:30 Uhr

**Perspektivisches Zeichnen & Stilleben**

(Teilnahmebeitrag 15 €)

**Sa., 25.07.** | 18:00–22:00 Uhr **Landschaftliches Malen** (Teilnahmebeitrag 40 €)

**Fr., 31.07.** | 18:00–20:00 Uhr & 20:30–22:30 Uhr

**Aktzeichnen** (Teilnahmebeitrag 20 €)

**Sa., 01.08.** | 18:00–22:00 Uhr **Verschiedene**

**Maltechniken lernen** (Teilnahmebeitrag 40 €)

**Fr., 07.08.** | 18:00–20:00 Uhr &

20:30–22:30 Uhr **Portrait- und Selbstportraitzeichnen** (Teilnahmebeitrag 15 €)

**Sa., 08.08.** | 18:00–22:00 Uhr **Figürliches**

**Malen** (Teilnahmebeitrag 40 €)

Anmeldung (außer Do) per Mail:

turmatelier\_sdb@web.de, max. 10 Plätze

## TURM ZIMMER 34

### UTOPIA MAPPING

#### Denk- und Kulturraum: Arbeit, Gesundheit & Kultur neu denken

In der Wilhelmsburg entsteht ein experimenteller Denk- und Kulturraum. Ziel des Projekts "Utopia Mapping" ist es, Arbeit, Gesundheit, Gemeinschaft und Kultur neu zu denken. Durch Impulsformate, Diskurse und offene Beteiligungsstationen werden Probleme sichtbar gemacht und neue Ansätze für ein ganzheitliches Zusammenleben und -arbeiten erprobt. Eine ideale Gelegenheit, um nach der Arbeit im Büro mit positiven Gedanken in den Feierabend zu starten.

<https://UtopiaMapping.eventbrite.com>

Der Denk- und Kulturraum denkt Arbeit, Gesundheit & Kultur neu. Während der Öffnungszeiten Impulse & Diskurse.

#### VERANSTALTUNGEN:

Arbeit, Gesundheit, Gemeinschaft und Kultur neu denken – täglich wechselnde Impulsformate

**Do.** | 19:00–20:00 Uhr **Weekend-Opener**

**Fr.** | 19:00–20:00 Uhr **Gesundheit** –

Zwischen Selbstfürsorge und Gesellschaft – was heißt gesund sein heute?

**Sa.** | 19:00–20:00 Uhr **Arbeit im Wandel** –

Zwischen Sinnsuche und Leistungsdruck – wie wollen wir heute arbeiten?

**So.** | 16:00–17:00 Uhr **Gemeinschaft/ Kultur**

– Zwischen Vernetzung und Einsamkeit – wie wollen wir zusammenleben?

Anmeldung und Informationen über: <https://UtopiaMapping.eventbrite.com>

**KARMI.KAT**

**Offener Salon für Haarschnitt, Upcycling und nachhaltige Alltagskultur**

karmi.kat ist ein mobiler Salon und Herzensprojekt der Ulmer Handwerkerin Kathrin Hildebrand. Wo auch immer sie landet, öffnet sie einen Raum fürs Du und Ich: für Haare, Materialien, Gestaltung und Gespräche. Sie steht für das Arbeiten mit dem, was schon da ist – Schneiden, Verändern, Weiterdenken. Es geht um Nachhaltigkeit, Wohlgefühl, inneren wie äußeren Frieden, aber auch um den Austausch, der ganz nebenbei entsteht. Vor Ort gibt es eine kleine kuratierte Auswahl an Kunst, Vintage, Circular- und Upcycling-Stücken sowie Naturprodukten.

<https://calendly.com/hellokasimi/karmi-kat-haarsalon> | [hellokasimi@gmail.com](mailto:hellokasimi@gmail.com)  
 @karmi.kat

*karmi.kat bietet einen offenen Salon für Haarschnitt, Nachhaltigkeit, Wohlgefühl und Austausch.*

**WORKSHOPS UND OFFENE ANGBOTE:**

**Venus- und Haartag:** Haarschnitt, Kunst, Upcycling und nachhaltige Alltagskultur  
**Fr.** | 17:00–21:00 Uhr

*Termine für Haarschnitte (1 Std.) über: <https://calendly.com/hellokasimi/karmi-kat-haarsalon> oder in Turmzimmer 37, Kosten für Haarschnitt auf Spendenbasis (Richtwert 30–60 €).*

**Workshoptag:** Gemeinsam gestalten mit Natur, Stoffen, Materialien und eigener Identität

**Sa., 25.07.** | 17:00–19:00 Uhr **Aus der Natur:** Herstellung eines einfachen Naturpflegeprodukts

**Sa., 01.08.** | 17:00–19:00 Uhr **Shibori:** Färben von Naturmaterialien mit Pflanzenfarben



**Sa., 08.08.** | 17:00–19:00 Uhr **Witchies for Peace:** Statement-Kopfschmuck, Mützen oder Caps gestalten

*Anmeldung per Mail: [hellokasimi@gmail.com](mailto:hellokasimi@gmail.com), Teilnahmebeitrag auf Spendenbasis (Richtwert 15-45 €)*

**Teesalon:** Stöbern, austauschen und gemeinsam ein Tässchen Tee trinken

**So.** | 14:00–20:00 Uhr

*Tee gegen eine kleine Spende*

**BOTANICAL BAS-RELIEF**

**Yu ART – Kunst & Natur verbunden in Gips**

Die freiberufliche Künstlerin Yu ART lädt dazu ein, die feinsinnige Kunst des Botanical Bas-Reliefs kennenzulernen. In ihren Werken werden botanische Motive detailgetreu in Gips verewigt und verbinden Kunst, Natur und Achtsamkeit zu einer Einheit. Ihre Workshops bieten Raum für Entspannung und stärken die eigene Schöpferkraft. Natur für deine Seele und für dein Zuhause.

[www.yu-art.de](http://www.yu-art.de) | [info@yu-art.de](mailto:info@yu-art.de)  
[yuliakazler@gmail.com](mailto:yuliakazler@gmail.com)  
 @yu.art.pinnacle

*Kunst & Natur verbunden in Gips. Ein Moment der Achtsamkeit für deine Seele.*

**WORKSHOPS:**

**Kunst & Natur** durch botanische Motive verbunden in Gips. Der Workshop bietet Raum für Entspannung, Achtsamkeit und stärkt die eigene Schöpferkraft.

**Fr. & Sa.** | 18:00–20:00 Uhr

**So., 26.07.** | 18:00–20:00 Uhr

**So., 02.08.** | 15:00–17:00 Uhr & 18:00–20:00 Uhr

**So., 09.08.** | 15:00–17:00 Uhr

*Anmeldung per Mail: [yuliakazler@gmail.com](mailto:yuliakazler@gmail.com) oder über Instagram: @yu.art.pinnacle, Teilnahmebeitrag 30 €*

TURM ZIMMER 39

**KUNST?**

*Ausstellung zur Frage KUNST?*

Die Ausstellung KUNST? stellt die Frage an die Kunst selbst. Besuchende des Open Tower sind eingeladen, nicht nur zu betrachten, sondern zu fragen, zu antworten und sich selbst als Künstler?\*innen? zu erleben. Der Raum lädt ein, aktiv im Entstehungsprozess von Kunst?werken dabei zu sein, die Bestehendem, Verborgenen, Vorhandenem und Getragenen neue Fragen stellen.

[www.pina-art.com](http://www.pina-art.com)

*Groß. Sichtbar. Leise. Abstrakt. Eine Ausstellung über eine Frage die bleibt: Kunst?*

**VERANSTALTUNGEN:**

**Fr., 24.07.** | ab 17:00 Uhr **Colour Sprizz** – Vernissage der Ausstellung ‚KUNST?‘

**So., 26.07.** | 18:00–19:00 Uhr KUNST? –

**Unpainted Paintings:** Vorhandenes bekommt eine neue Frage

**Sa., 01.08.** | 19:00–20:00 Uhr KUNST?

**Text Performance**

**Fr., 07.08.** | 17:00–19:00 Uhr KUNST? –

**Unpainted Paintings:** Getragenes bekommt eine neue Frage

**Sa., 08.08.** | 17:00–19:00 Uhr KUNST? –

**Unpainted Paintings:** Getragenes bekommt eine neue Frage

*Keine Anmeldung erforderlich*

**UNLOCK ULM 2050 | WHAT IF...**

*Partizipative Ausstellung zur Zukunft Ulms*

Was ist im Jahr 2050 möglich? Mit Methoden aus Futures Literacy und Strategic Foresight entsteht eine interaktive Ausstellung, die spekulative Szenarien für Ulm erlebbar macht und ein gemeinsames Zukunftsbild wachsen lässt. Sie verbindet Ulms Geschichte mit ihren Möglichkeitsräumen und nimmt die Wissenschaftsstadt als Ausgangspunkt für eine aktive und wünschenswerte Zukunftsgestaltung.

[www.unlock2050.com](http://www.unlock2050.com)

[hello@unlock2050.com](mailto:hello@unlock2050.com)

[@unlock.ulm.2050](https://www.instagram.com/unlock.ulm.2050)

*Partizipative Ausstellung, die Zukünfte von Ulm erfahrbar macht und zur Mitgestaltung einlädt.*

**WORKSHOPS:**

**Fr., 24.07.** | 18:00–20:00 Uhr **Ulmtopia** – Gemeinsam Zukunftsbilder für Ulm 2050 entwickeln

**So., 26.07.** | 15:00–16:00 Uhr **Junges**

**Ulmtopia** – Gemeinsam Zukunftsbilder für Ulm 2050 entwickeln

**Do., 30.07.** | 19:00–21:00 Uhr **Visino** – Wine-Tasting der Zukünfte

**Fr., 31.07.** | 18:00–20:00 Uhr **Ulmtopia** – Gemeinsam Zukunftsbilder für Ulm 2050 entwickeln

**So., 09.08.** | 16:00–17:00 Uhr **Unlocked:**

**Ulm 2050** – Präsentation der Ergebnisse und Erkenntnisse von UNLOCK ULM 2050

*Anmeldung über: <https://www.eventbrite.com/cc/unlock-ulm-2050-4833402> oder per*

*Mail: [hello@unlock2050.com](mailto:hello@unlock2050.com)*

Hoch über den  
Dächern Ulms.

# sPrittwitz

WILHELMSBURG ULM

Perfekt für  
Tagungen,  
Hochzeiten  
und Events

Ein Ort,  
der Arbeit und  
Gemeinschaft  
verbindet.



CO-WORKING



CAFÉ-BAR



RESTAURANT



EVENTS



KULTUR

Zum Ankommen,  
Genießen  
und Verweilen.



Foto Sebastian\_ke



[sPrittwitz.de](https://sPrittwitz.de)



 **ZIPPERLEN**

 **GREEN  
PRINT**

# Wilhelmsburg: grüner Druck trifft große Kultur.

WWW.ZIPPERLEN.GREEN  
**DAS GLEICHE IN GRÜN.**

**DRUCKEREI**

**VERLAG**

**LETTERSHP**

ökologische Druckfarbe

# FREE SHUTTLE – DER WILHELMSBUS

Der kostenlose Wilhelmsbus bringt euch vom Hans- und Sophie-Scholl-Platz (Neue Mitte) und von der Bushaltestelle Frauenstraße (Höhe Gold Ochsen Brauerei), Stuttgarter Straße (Neuer Friedhof) zur Wilhelmsburg und anschließend wieder in die Stadt. Der Bus fährt halbstündlich ab 16:45 Uhr und analog zu den Öffnungszeiten des s'Prittwitz.

**Gültig ab 23. Juli bis zum 09. August 2026 immer Donnerstag bis Sonntag.**

Donnerstag															
Hans-und Sophie-Scholl-Platz (Neue Mitte)	16:45	17:15	17:45	18:15	18:45	19:15	19:45	20:15	20:45	21:15	21:45	22:15	23:00	—	—
Frauenstraße (Gold Ochsen Brauerei)	16:52	17:22	17:52	18:22	18:52	19:22	19:52	20:22	20:52	21:22	21:52	22:22	23:07	—	—
Stuttgarter Straße / Neuer Friedhof	16:57	17:27	17:57	18:27	18:57	19:27	19:27	20:27	20:57	21:27	21:57	22:27	22:57	—	—
Wilhelmsburg	17:00	17:30	18:00	18:30	19:00	19:30	20:00	20:30	21:00	21:30	22:00	22:45	23:15	—	—
													Letzte Fahrt		
Wilhelmsburg	17:00	17:30	18:00	18:30	19:00	19:30	20:00	20:30	21:00	21:30	22:00	22:45	23:15	—	—
Stuttgarter Straße / Neuer Friedhof	17:03	17:33	18:03	18:27	18:33	19:03	20:03	20:33	21:03	21:33	22:03	22:33	23:18	—	—
Frauenstraße (Gold Ochsen Brauerei)	17:08	17:38	18:08	18:38	19:08	19:38	20:08	20:38	21:08	21:38	22:08	22:38	23:23	—	—
Hans-und Sophie-Scholl-Platz (Neue Mitte)	17:15	17:45	18:15	18:45	19:15	19:45	20:15	20:45	21:15	21:45	22:15	22:45	23:30	—	—

17:45

Freitag, Samstag															
Hans-und Sophie-Scholl-Platz (Neue Mitte)	16:45	17:15	17:45	18:15	18:45	19:15	19:45	20:15	20:45	21:15	21:45	22:30	23:00	23:30	00:00
Frauenstraße (Gold Ochsen Brauerei)	16:52	17:22	17:52	18:22	18:52	19:22	19:52	20:22	20:52	21:22	21:52	22:37	23:07	23:37	00:07
Stuttgarter Straße / Neuer Friedhof	16:57	17:27	17:57	18:27	18:57	19:27	19:57	20:27	20:57	21:27	21:57	22:42	23:12	23:42	00:12
Wilhelmsburg	17:00	17:30	18:00	18:30	19:00	19:30	20:00	20:30	21:00	21:30	22:00	22:45	23:15	23:45	00:15
													Letzte Fahrt		
Wilhelmsburg	17:00	17:30	18:00	18:30	19:00	19:30	20:00	20:30	21:00	21:30	22:00	22:45	23:15	23:45	00:15
Stuttgarter Straße / Neuer Friedhof	17:03	17:33	18:03	18:33	19:03	19:33	20:03	20:33	21:03	21:33	22:03	22:48	23:18	23:48	00:18
Frauenstraße (Gold Ochsen Brauerei)	17:08	17:38	18:08	18:38	19:08	19:38	20:08	20:38	21:08	21:38	22:08	22:53	23:23	23:53	00:23
Hans-und Sophie-Scholl-Platz (Neue Mitte)	17:15	17:45	18:15	18:45	19:15	19:45	20:15	20:45	21:15	21:45	22:15	23:00	23:30	00:00	00:30

17:45

Sonntag 02.08. und 09.08.															
Hans-und Sophie-Scholl-Platz (Neue Mitte)	13:45	14:15	14:45	15:15	15:45	16:15	16:45	17:15	17:45	18:15	18:45	19:15	19:45	20:15	20:45
Frauenstraße (Gold Ochsen Brauerei)	13:52	14:22	14:52	15:22	15:52	16:22	16:52	17:22	17:52	18:22	18:52	19:22	19:52	20:22	20:52
Stuttgarter Straße / Neuer Friedhof	13:57	14:27	14:57	15:27	15:57	16:27	16:57	17:27	17:57	18:27	18:57	19:27	19:57	20:27	20:57
Wilhelmsburg	14:00	14:30	15:00	15:30	16:00	16:30	17:00	17:30	18:00	18:30	19:00	19:30	20:00	20:30	21:00
													Letzte Fahrt		
Wilhelmsburg	14:00	14:15	14:45	15:15	15:45	16:15	16:45	17:15	17:45	18:15	18:45	19:15	19:45	20:15	21:00
Stuttgarter Straße / Neuer Friedhof	14:03	14:18	14:48	15:18	15:48	16:18	16:48	17:18	17:48	18:18	18:48	19:18	19:48	20:18	21:03
Frauenstraße (Gold Ochsen Brauerei)	14:08	14:23	14:53	15:23	15:53	16:23	16:53	17:23	17:53	18:23	18:53	19:23	20:08	20:23	21:08
Hans-und Sophie-Scholl-Platz (Neue Mitte)	14:15	14:30	15:00	15:30	16:00	16:30	17:00	17:30	18:00	18:30	19:00	19:30	20:15	20:30	21:15

## Wo?

**Die Wilhelmsburg** befindet sich in der Prittwitzstraße 100, 89075 Ulm. An und in der Wilhelmsburg gibt es keine Parkplätze! Bitte nutzt den kostenlosen Shuttlebus, den regulären ÖPNV, das Rad oder eure Beine! :-)

### Anfahrt mit dem Free-Shuttle:

Halbstündlich vom Hans-und-Sophie-Scholl-Platz zum Ost-Tor der Wilhelmsburg und zurück. Zum Fahrplan bitte eine Seite zurückblättern.

### Anfahrt mit dem Bus:

Linie 7, Haltestelle „Kliniken Michelsberg“ Fußweg 700m, ca. 10 min.

### Anfahrt mit der Straßenbahn:

Linie 2, Haltestelle „Lehrertal“ Fußweg 800m, ca. 15 min.

**s'Prittwitz**  
WILHELMSBURG ULM

Aus der Burgbar No. XII wird das s'Prittwitz! Auch in diesem Sommer bietet euch die Pop-up-Bar im Innenhof sowie die Rooftopbar auf dem Kehlturnm erfrischende Drinks.

### Weitere Infos unter

<https://www.prittwitz-ulm.de/>

Tel: +49 (0) 731 954990 30

Das s'Prittwitz wird betrieben von CPN-Event.

Außerdem wartet ein vielfältiges Essensangebot auf euch.

### Öffnungszeiten

**Do.** 17:00–23:00 Uhr  
**Fr. + Sa.** 17:00–24:00 Uhr  
**So.** 14:00–21:00 Uhr

## VERANSTALTERIN

Stadt Ulm

**ulm**

Stürmt die Burg ist eine Veranstaltung der Kulturabteilung der Stadt Ulm.

### Kontakt:

Telefon: +49 (0) 731 161 4701

E-Mail: [kultur@ulm.de](mailto:kultur@ulm.de)

### Leitung der Abteilung:

Sabine Schwarzenböck

### Team Stürmt die Burg:

**Programm & Projektleitung Stürmt die Burg:** Anna Scheible

**Unterstützende Projektkoordination:** Ann-Kathrine Bilic, Anja Botzenhardt

**Zusätzliches Booking:** Moritz Gombert

**Künstlerbetreuung:** Alina Kruglova

**Logistik-Support und Veranstaltungsleitung:** Devin Sancakli, Feras Abou-Fakher, Kim Staudenmayer (CPN Event GmbH)

**Technik:** Firma AudioExpress

### Team Open Tower:

**Projektleitung:** Moritz Gombert

**Projektunterstützung:** Anna Scheible, Ann-Kathrine Bilic, Ramona Figel, Katharina Kiebler, Ines Lang (SAN Ulm)

### Übergreifend:

**Marketing und PR:** Anna Scheible, Jana Weinmann, Alina Kruglova

**Gestaltung:** Maike Tiedemann (lahaye tiedemann gestalten)

**Finanzsupport:** Carolin Mayer, Gülay Hoyrat-Cakti, Ute Villwöck

## PARTNER

Wir bedanken uns bei unserem Sponsor, der Brauerei GOLD OCHSEN und unserem Partnerhotel, dem MARITIM HOTEL ULM, sowie dem Bioladen, Café und Lieferservice Albgärtle.



**ALBGÄRTLE**

**WWW.DIE-WILHELMSBURG.DE**